

PROPRIÉTÉ DE M<sup>re</sup> JANSO-BOFFET

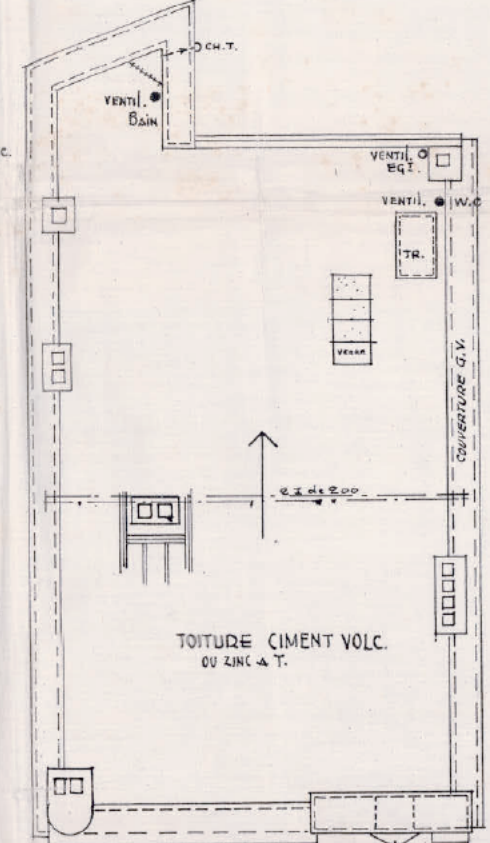
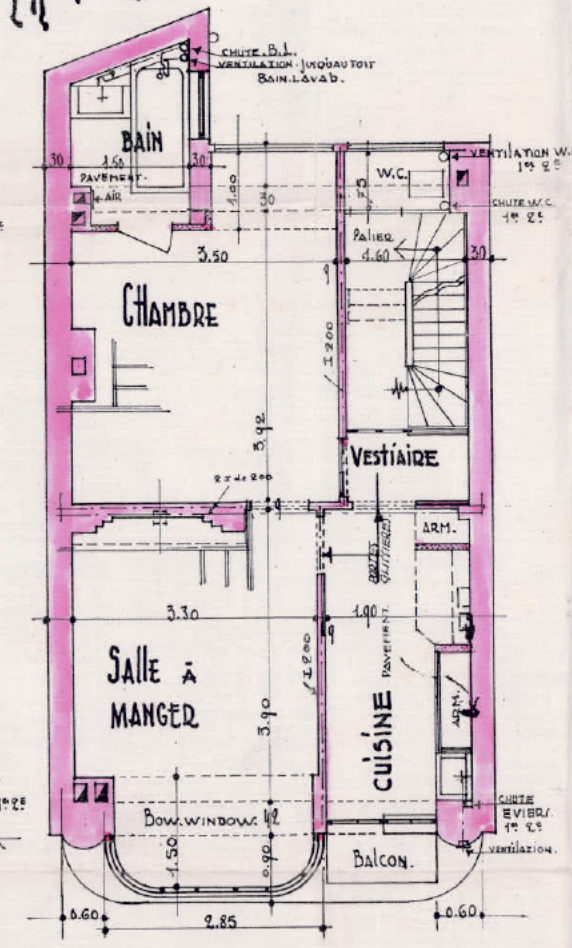
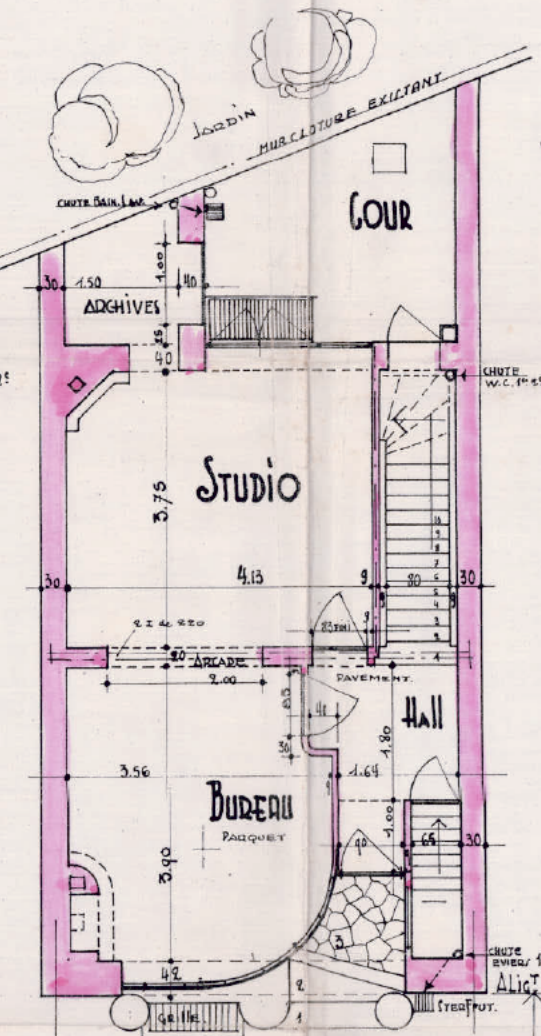
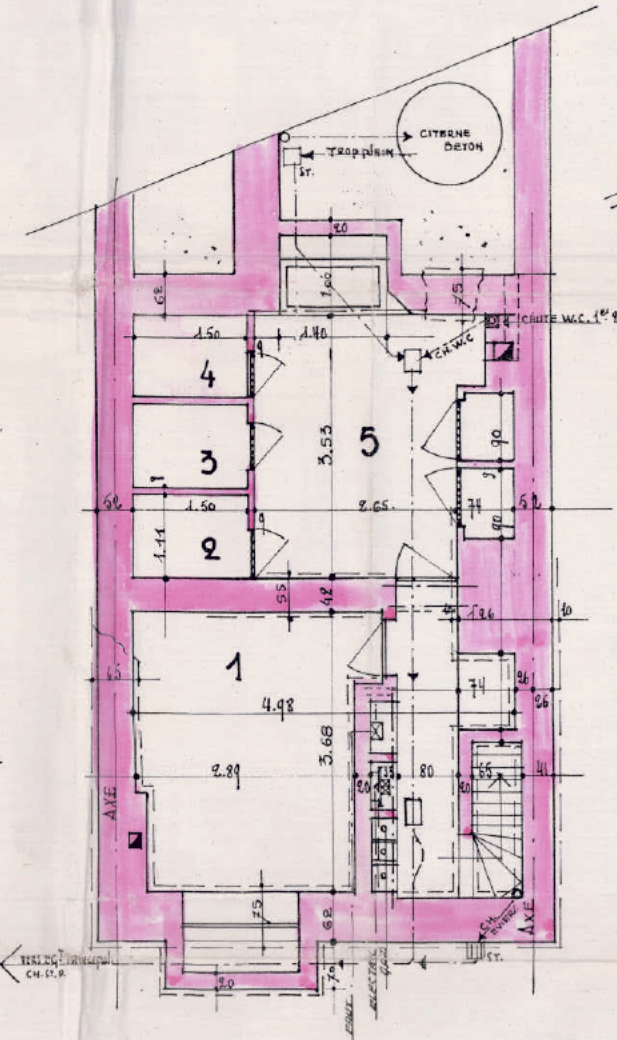
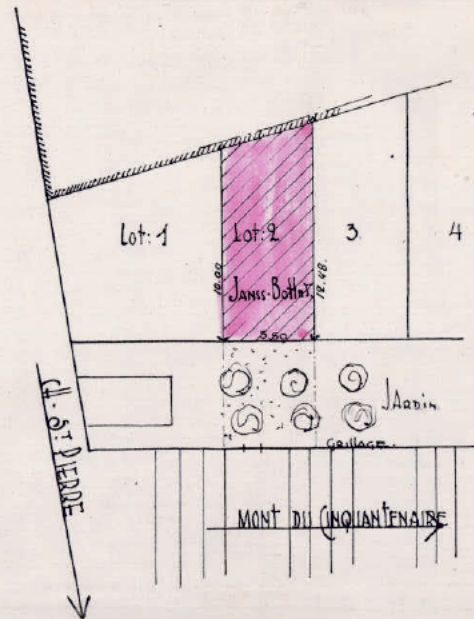
MONT DU (INQUANTENAIRE - ET<sup>re</sup> - BRUX ...

L'ARCHITECTE-EXPERT  
BRUX LE 5 Mars 1935

JOINT À MA DEMANDE DE BATIR  
BRUX LE Mars 1935

L'ENTREPRENEUR

PLAN  
Situation



(Avis)

REZ - CH.

1<sup>er</sup> et 2<sup>e</sup>

toiture

SOUS-SOL

REZ-DE-CHAUSSEE

PREMIER ETAGE

DEUXIEME ETAGE

TOITURE

Permis d'urbanisme de 1935

Permis d'urbanisme de 1935

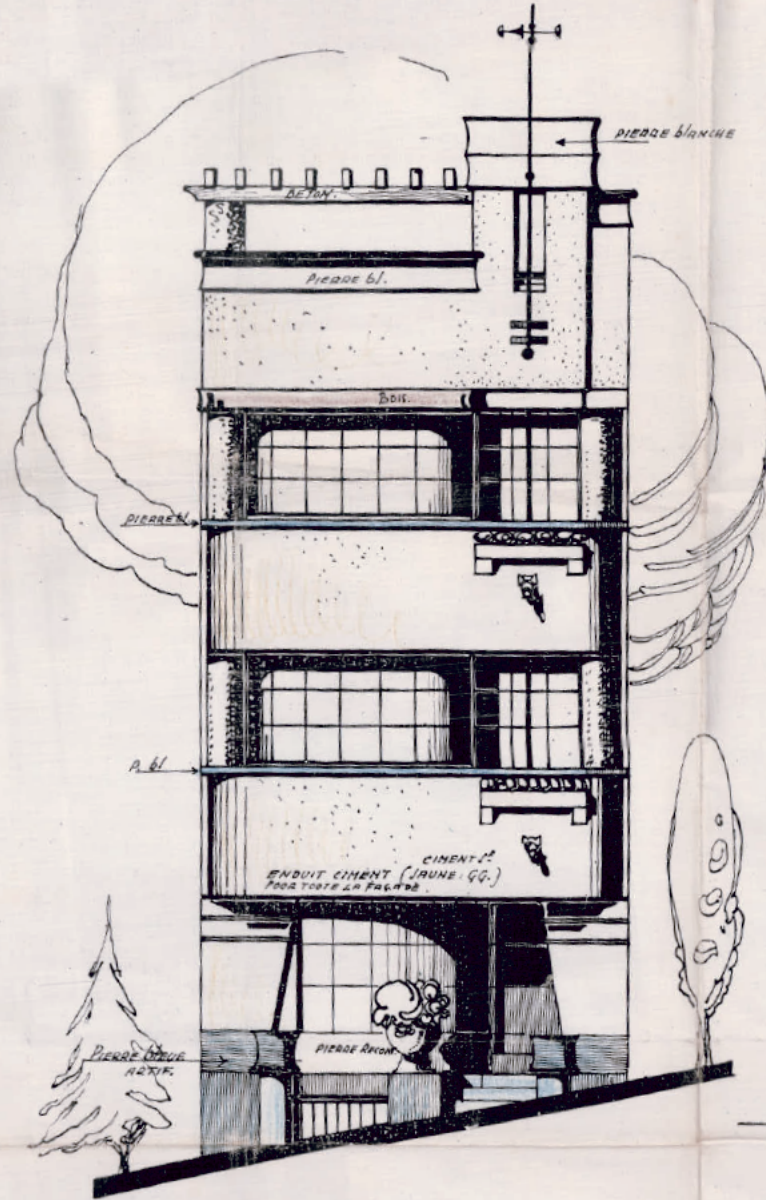
Permis d'urbanisme de 1935

Permis d'urbanisme de 1935



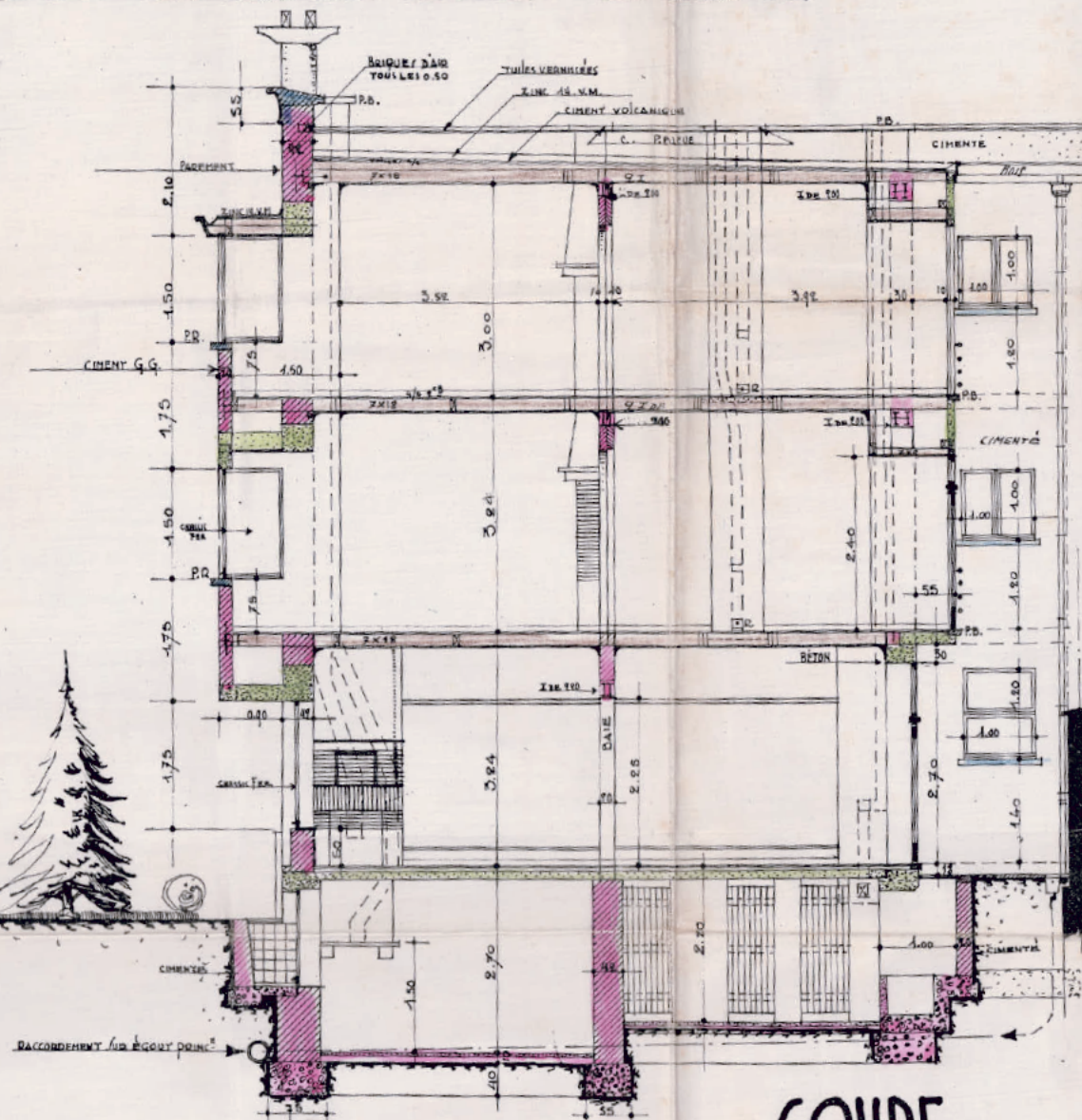
PROPRIÉTÉ DE M<sup>rs</sup> JANSO-BOFFET

MONT DU CINQUANTENAIRE - 111 K - BRUX...



FAÇADE AVANT

Permis d'urbanisme de 1935



COUPE AA

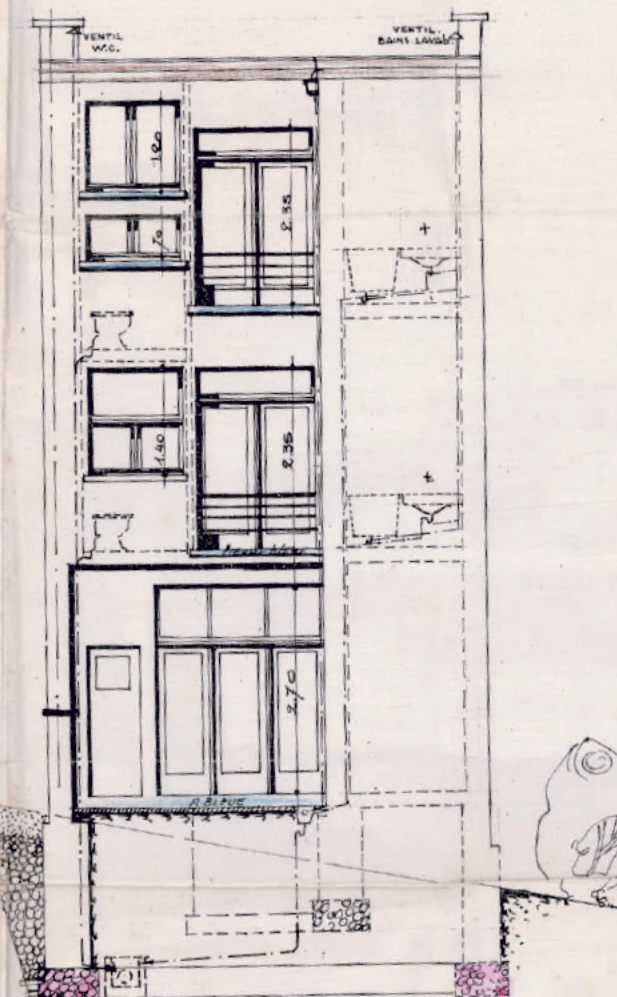
Permis d'urbanisme de 1935

BRUX: le 3 MARS 1935  
L'ARCHITECTE - EXPERT

*J. Janso-Boffet*

JOINT A MA DEMANDE DE BATIR  
BRUX: le 3 MARS 1935  
LA PROPRIÉTAIRE:

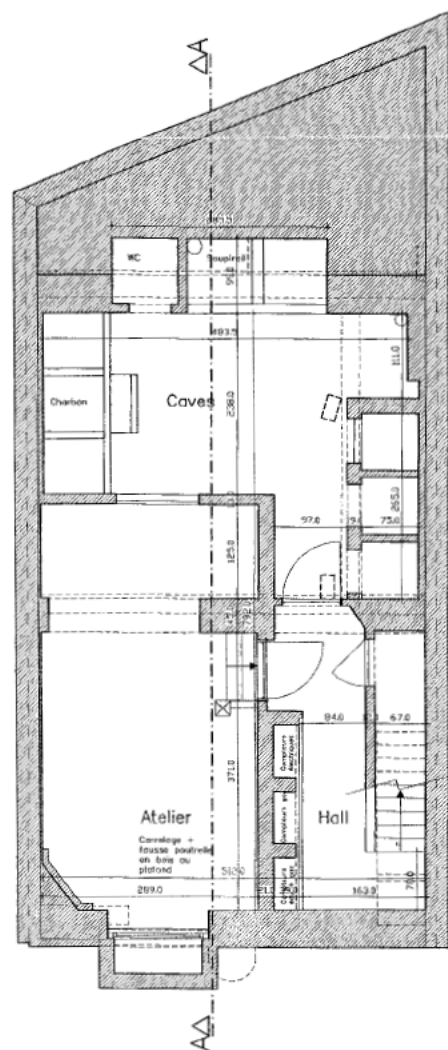
*M<sup>rs</sup> Janso-Boffet*



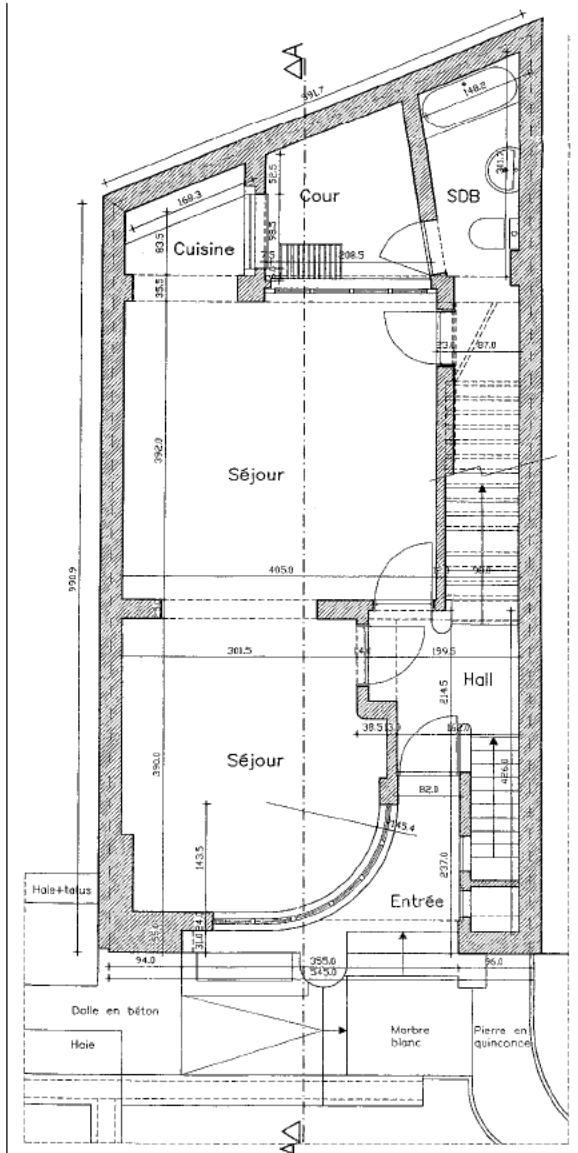
FAÇADE POSTÉRIEURE  
FAÇADE ARRIERE

Permis d'urbanisme de 1935

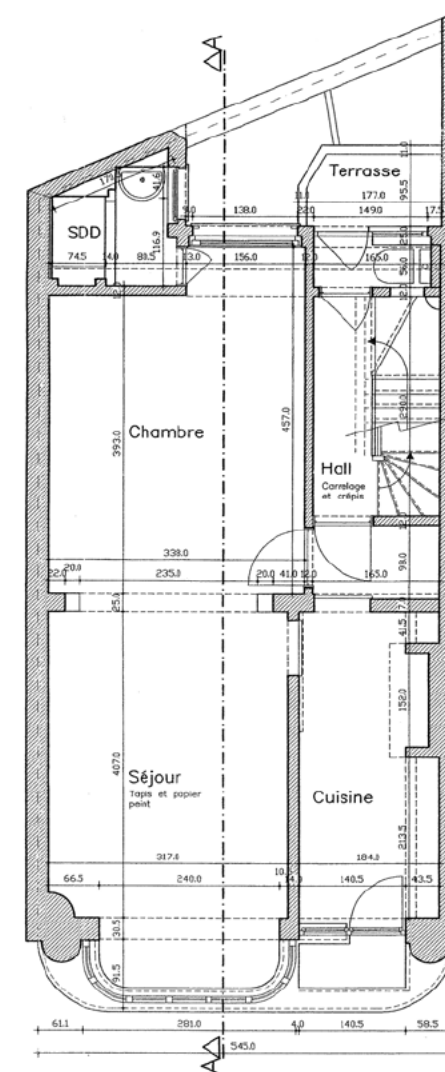




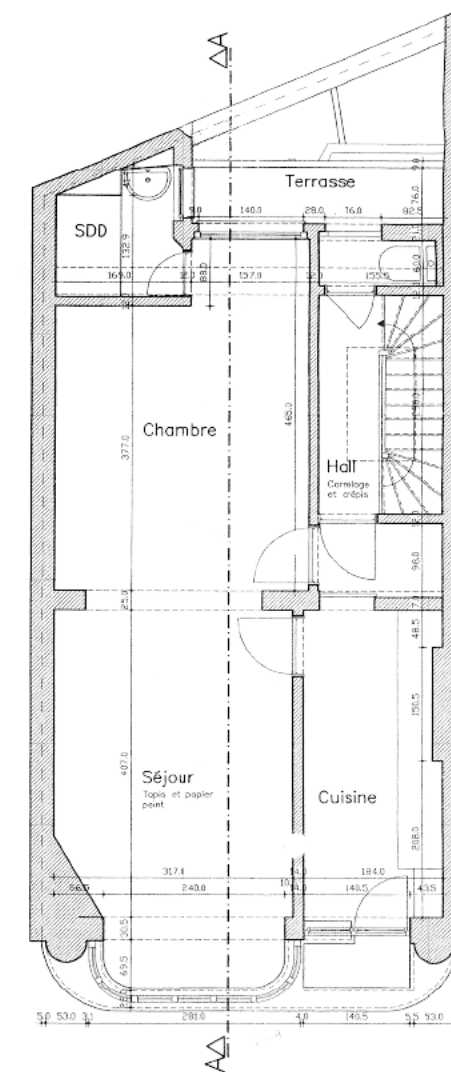
SOUS-SOL  
Plans existants  
Permis d'urbanisme de 2001



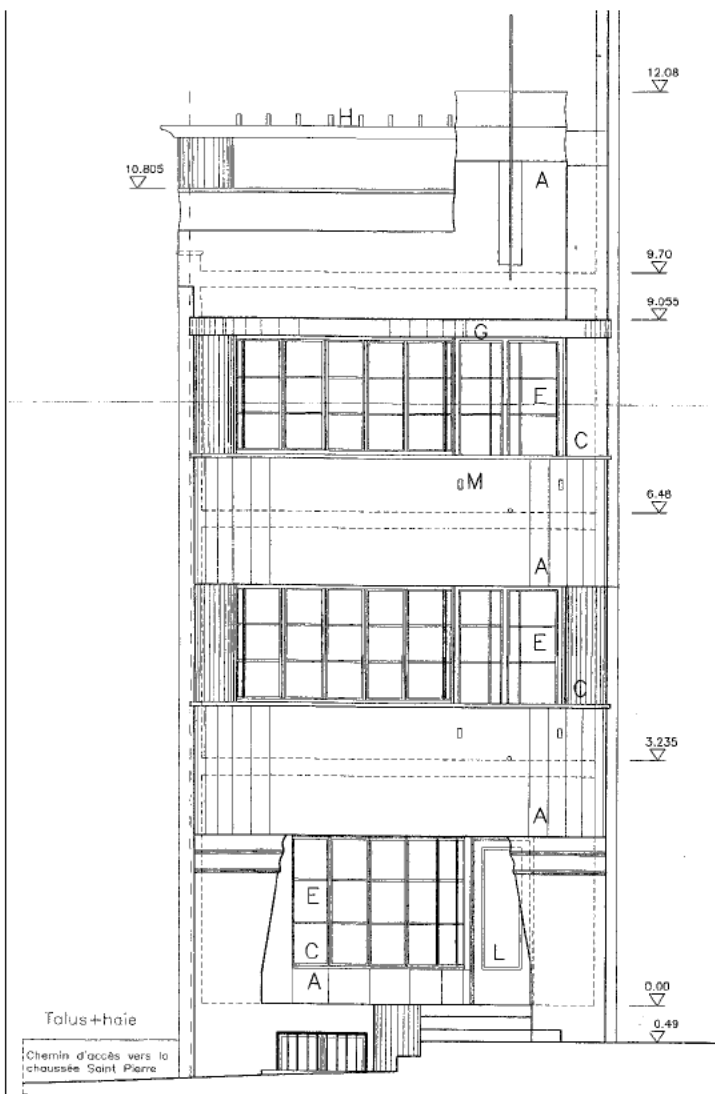
REZ-DE-CHAUSSEE  
Plans existants  
Permis d'urbanisme de 2001



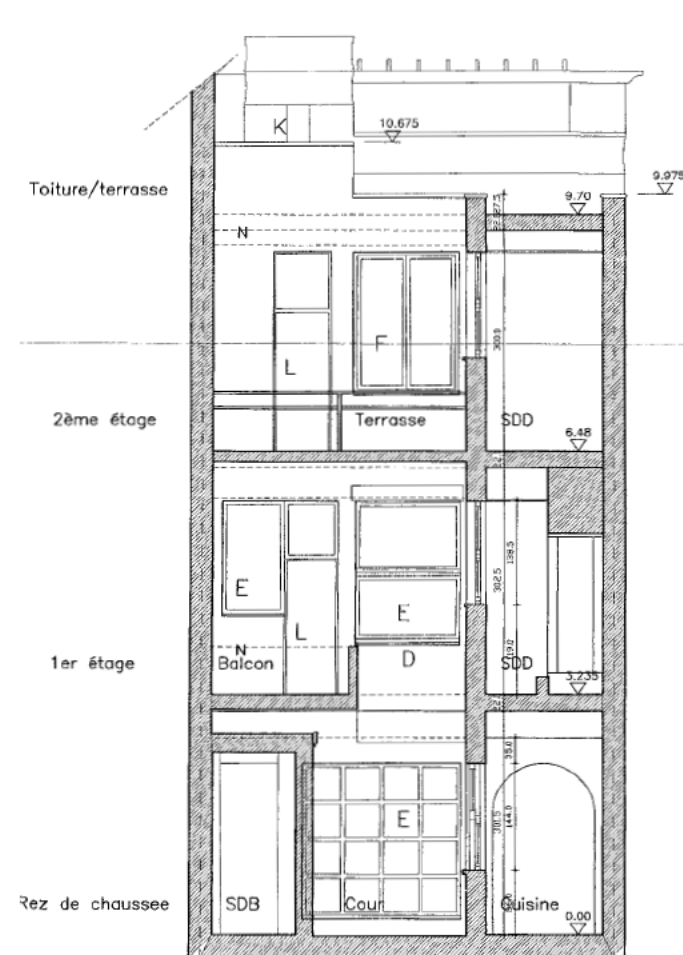
PREMIER ETAGE  
Plans existants  
Permis d'urbanisme de 2001



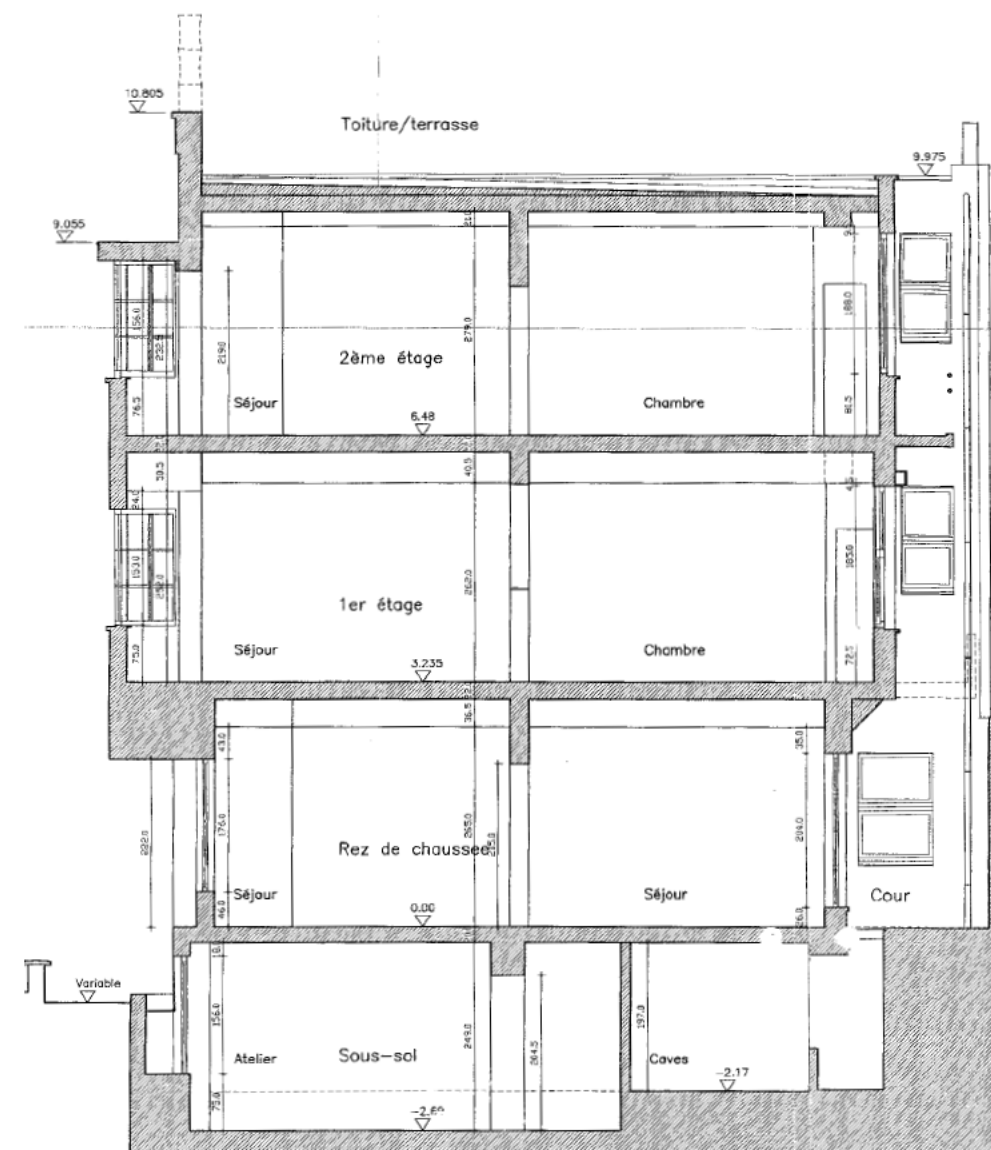
DEUXIEME ETAGE  
Plans existants  
Permis d'urbanisme de 2001



FACADE AVANT  
Plans existants  
Permis d'urbanisme de 2001



FACADE ARRIERE  
Plans existants  
Permis d'urbanisme de 2001



COUPE AA  
Plans existants  
Permis d'urbanisme de 2001

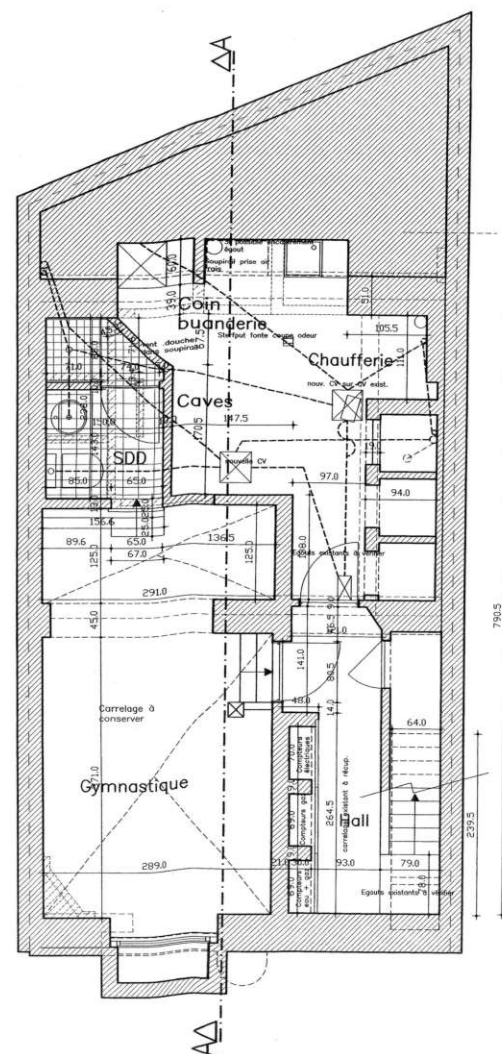
#### LEGENDE

- A Crépis blanc cassé
- B Mur mitoyen en brique
- C Seuil en pierre bleue
- D Seuil en brique vernissée
- E Châssis bois peint en rouge – simple vitrage
- F Châssis bois peint en blanc – simple vitrage
- G Plancher de rive en bois peint en rouge
- H Pergola en béton
- J Descente d'eau en zinc
- K Tuiles vernissées sur mur acrotère
- L Porte en bois peint en rouge
- M Attente en béton pour bac à fleur
- N Façade cimentée gris clair

#### LEGENDE

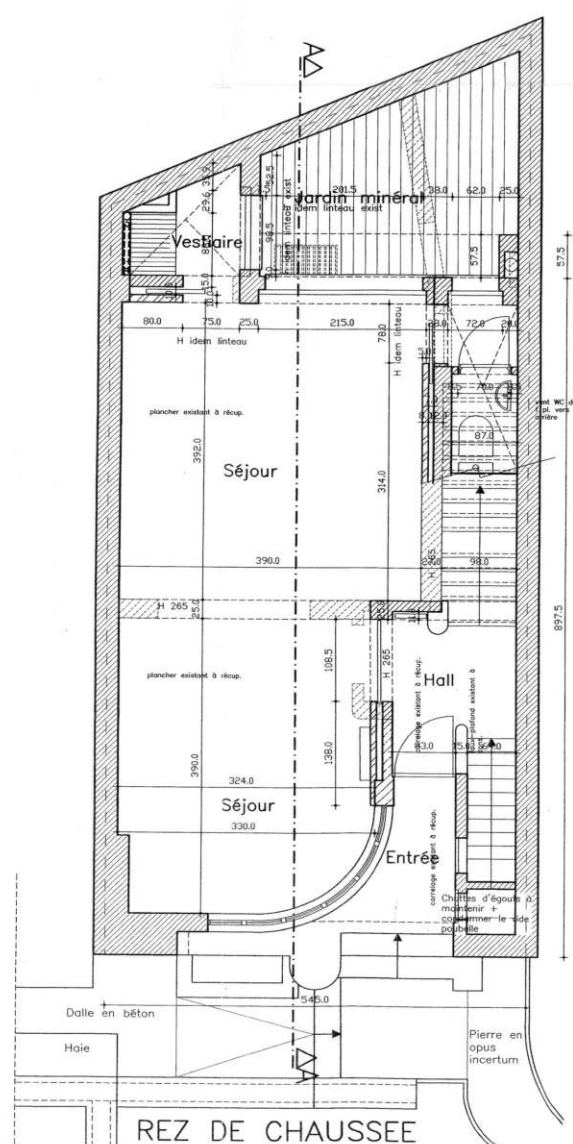
- EXISTANT
- A DEMOLIR
- A CONSTRUIRE





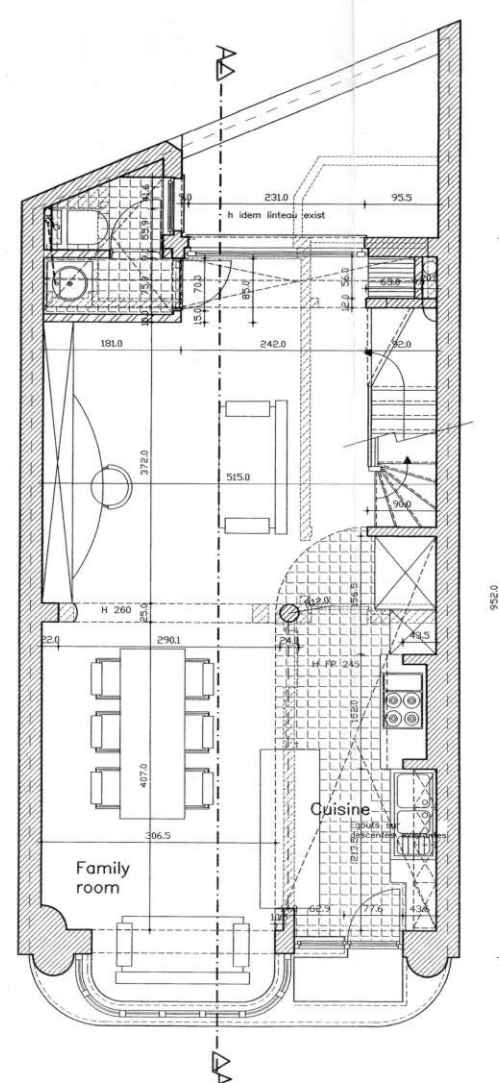
SOUS-SOL

SITUATION DE DROIT  
Permis d'urbanisme de 2001



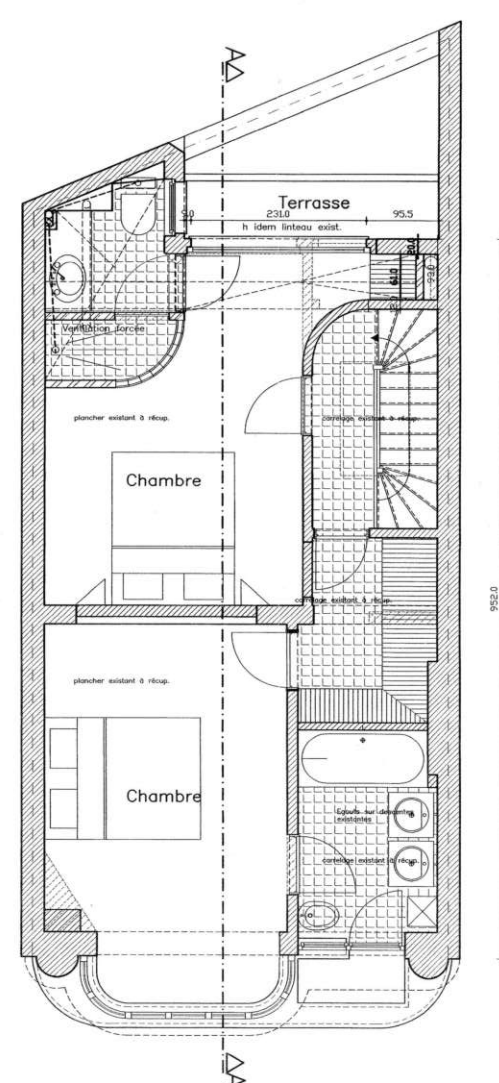
REZ DE CHAUSSEE

SITUATION DE DROIT  
Permis d'urbanisme de 2001



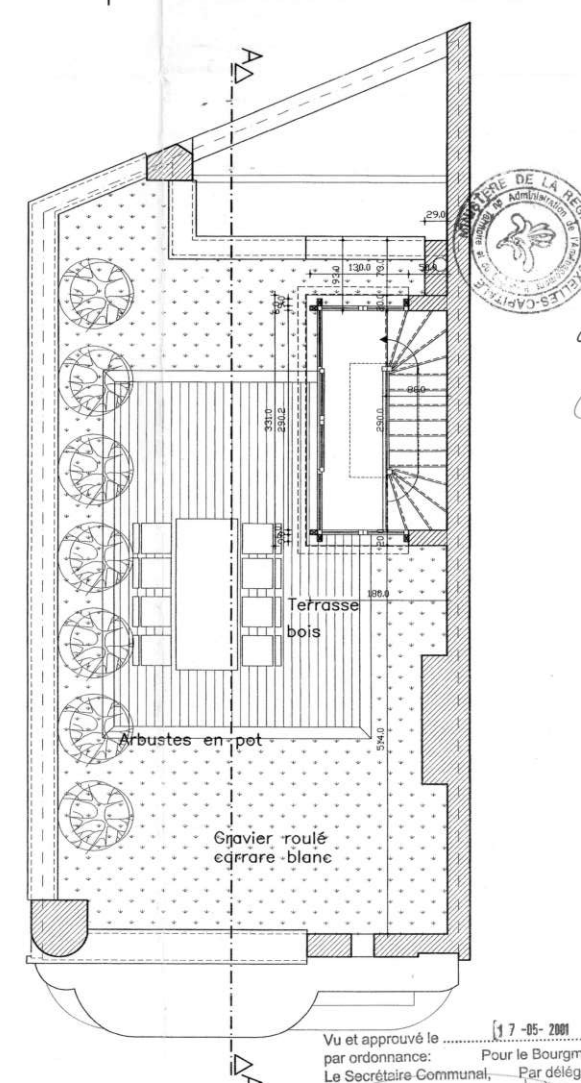
1er ETAGE

SITUATION DE DROIT  
Permis d'urbanisme de 2001



2ème ETAGE

SITUATION DE DROIT  
Permis d'urbanisme de 2001

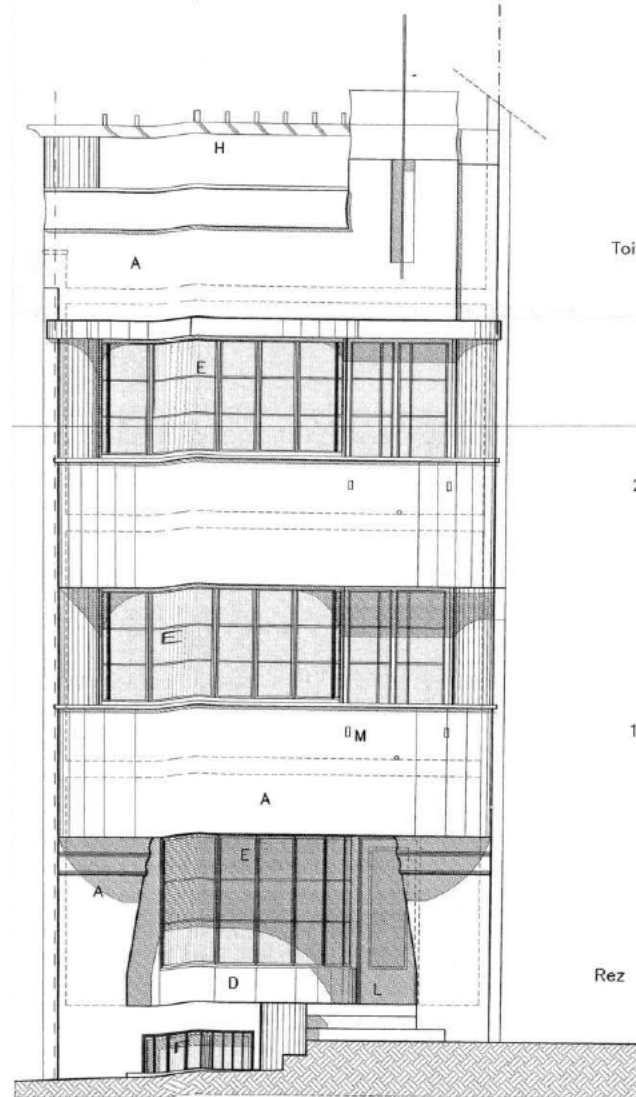


TOITURE TERRASSE

SITUATION DE DROIT  
Permis d'urbanisme de 2001

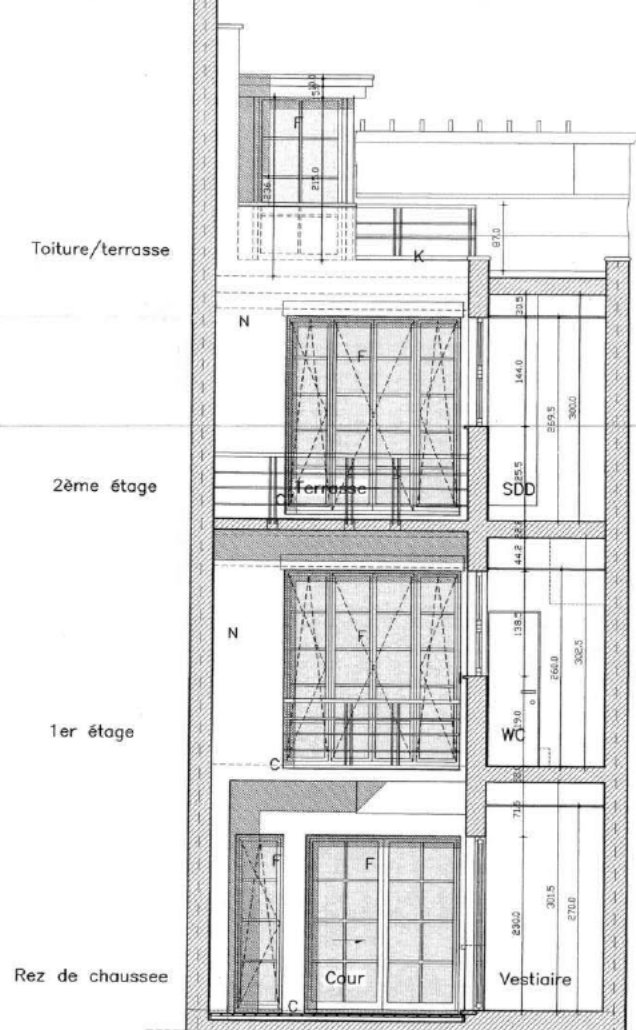
Vu et approuvé le 17-05-2001  
par ordonnance: Pour le Bourgm  
Le Secrétaire Communal, Par déléga  
Christian DEBATY Didier van EYLL  
Echevin de l'Urban





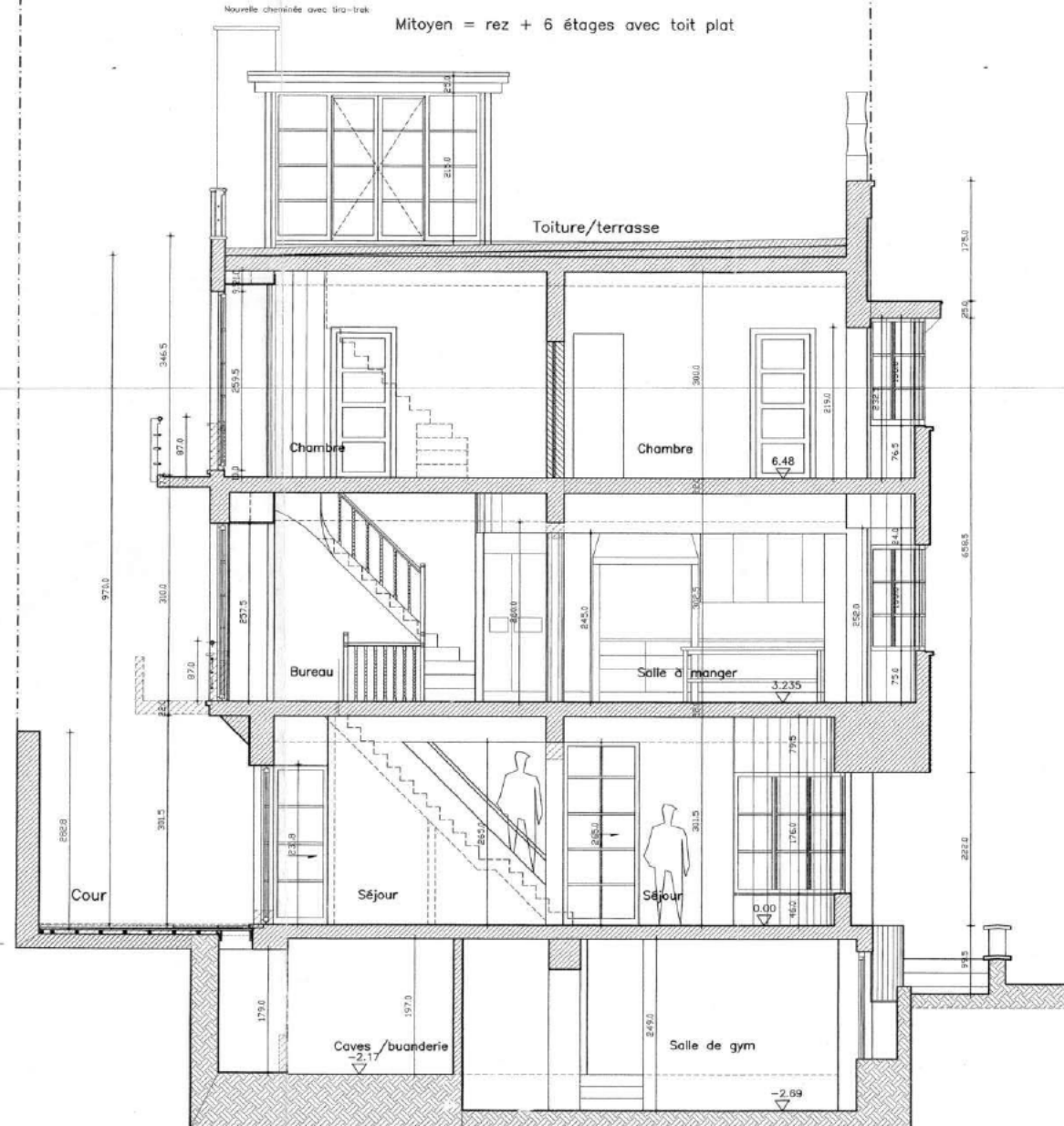
FACADE AVANT EXISTANTE INCHANGE

FACADE AVANT  
Situation de droit  
Permis d'urbanisme de 2001



FACADE ARRIERE

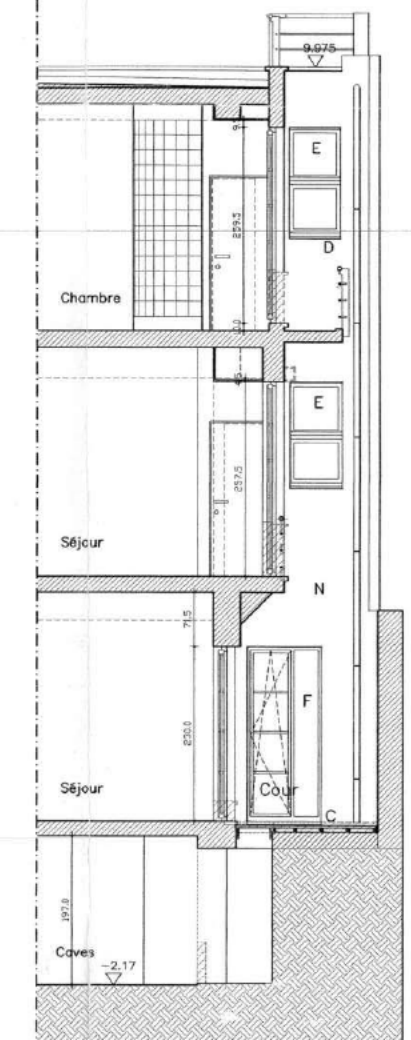
FACADE ARRIERE  
Situation de droit  
Permis d'urbanisme de 2001



COUPE LONGITUDINALE

COUPE AA

Situation de droit  
Permis d'urbanisme de 2001



FACADE LATérale

FACADE LATérale  
Situation de droit  
Permis d'urbanisme de 2001

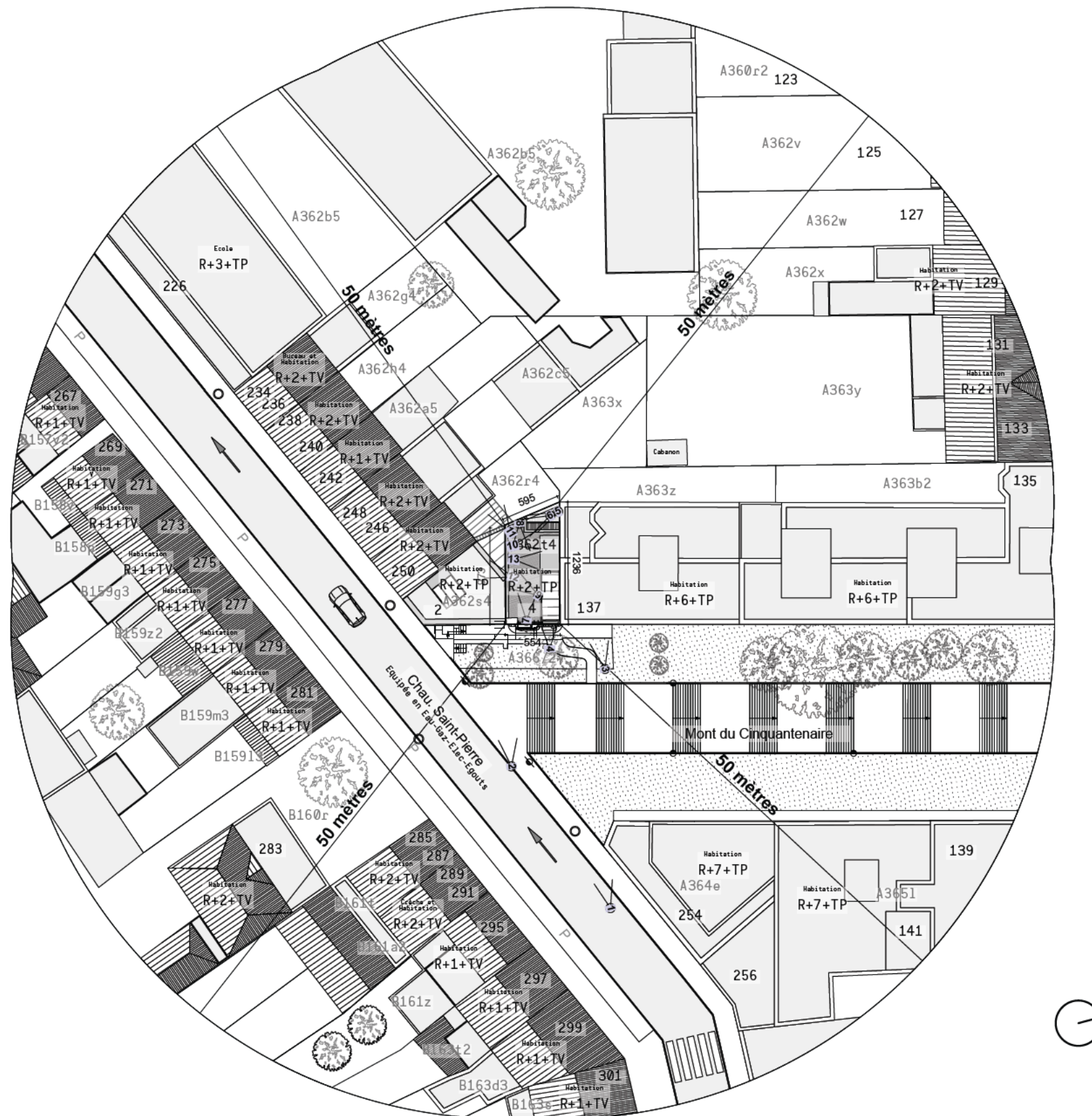
# LEGENDE

- A Crépis blanc cassé
- B Mur mitoyen en brique
- C Seuil en pierre bleue
- D Seuil en brique vernissée
- E Châssis bois peint en rouge - simple vitrag
- F Châssis bois peint en rouge - double vitrag
- G Planche de rive en bois peinte en rouge
- H Pergola en béton
- J Descente d'eau en zinc
- K Tuiles vernissée sur mur acrotère
- L Porte en bois peinte en rouge
- M Attente en béton pour bac à fleur
- N Façade cimentée ton clair

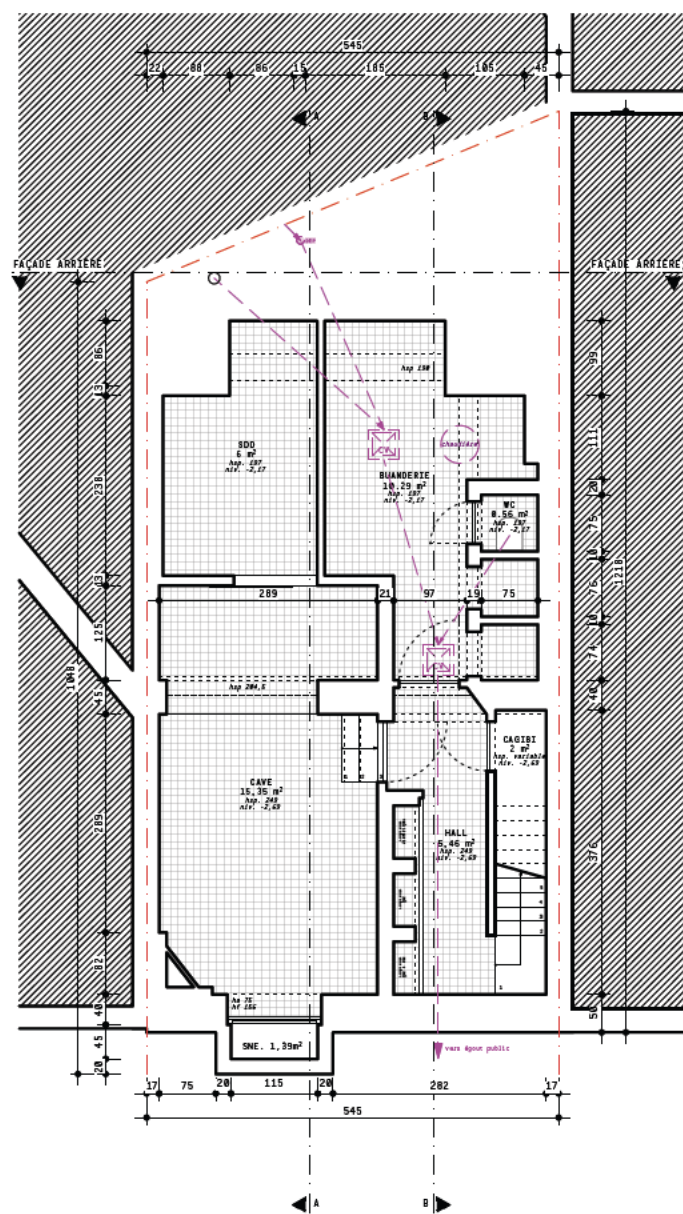
## LEGENDE

- EXISTANT
- A DEMOLIR
- A CONSTRUIRE MACONNERIE
- A CONSTRUIRE GYPROC

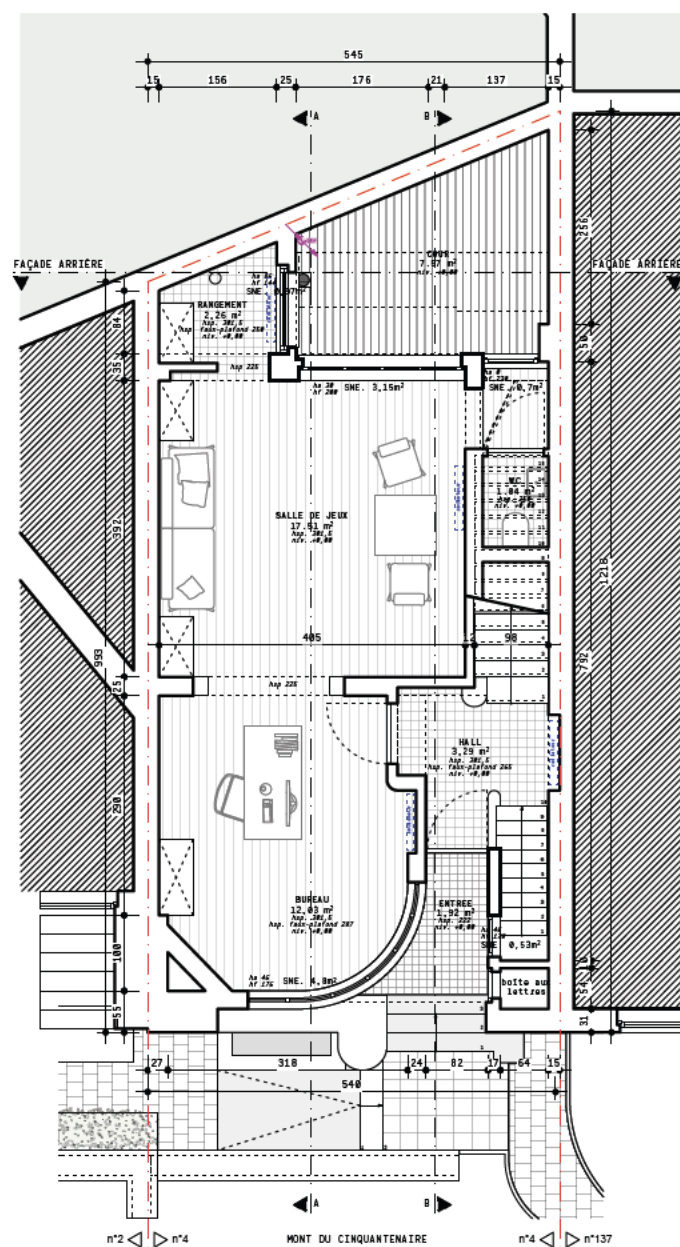




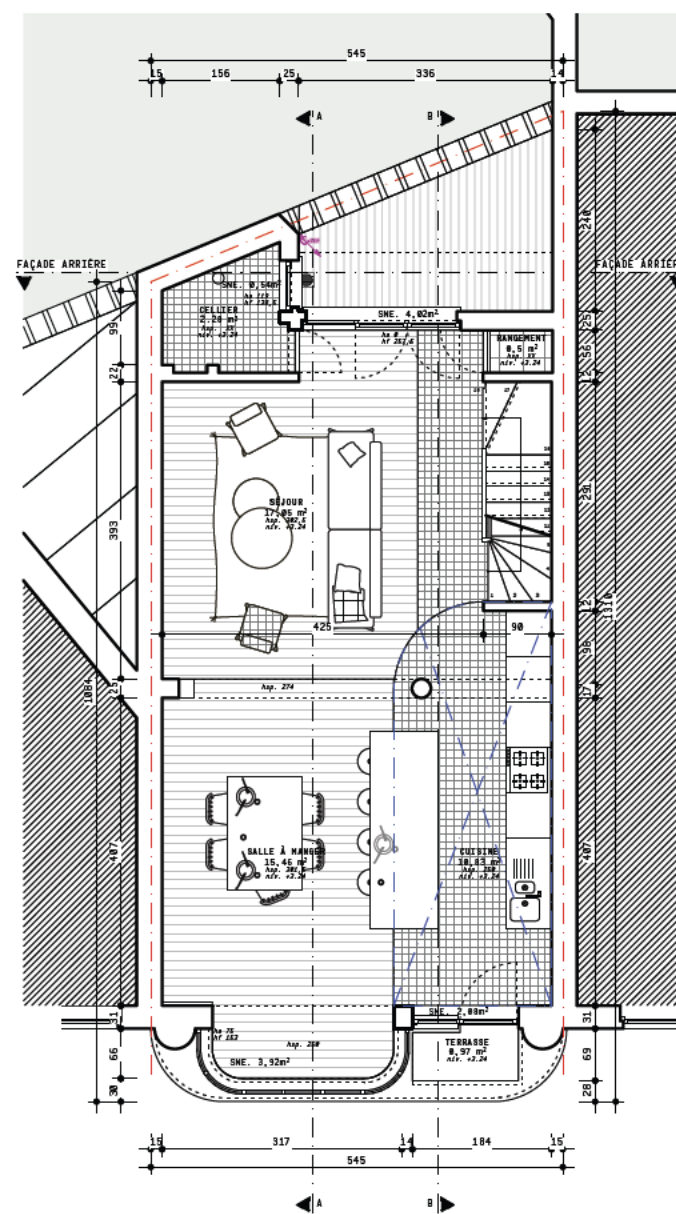




SOUS SOL  
Situation de fait



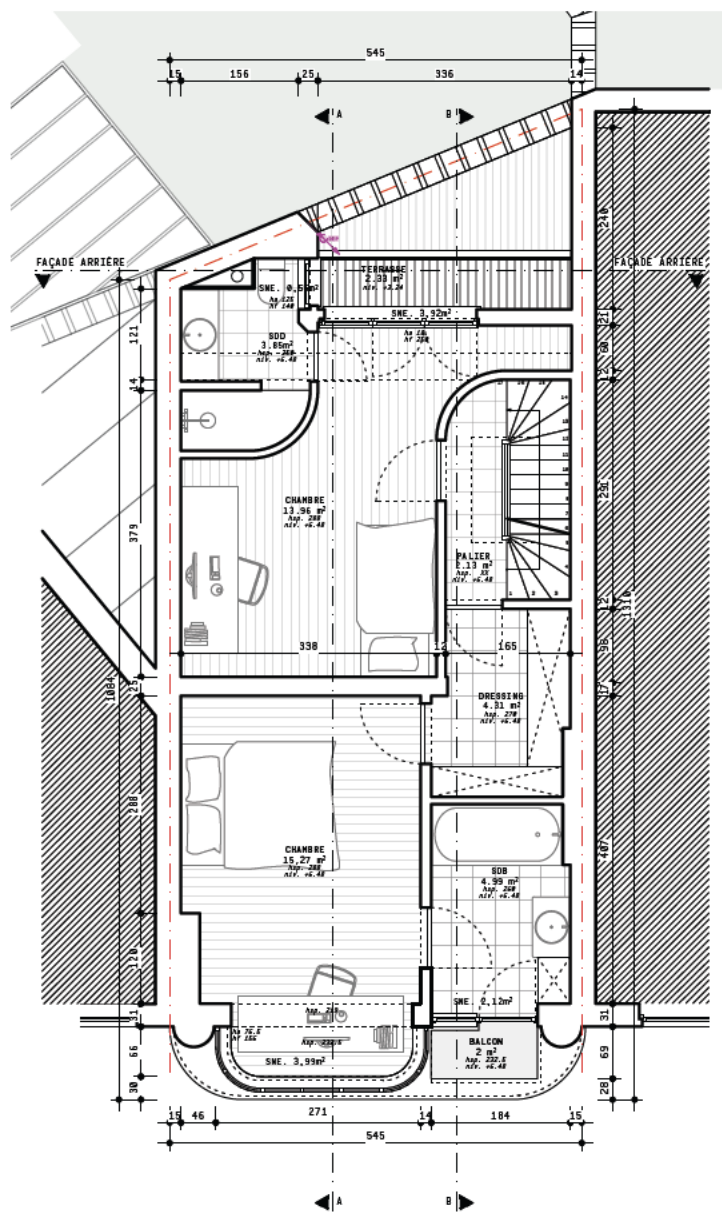
REZ-DE-CHAUSSEE  
Situation de fait



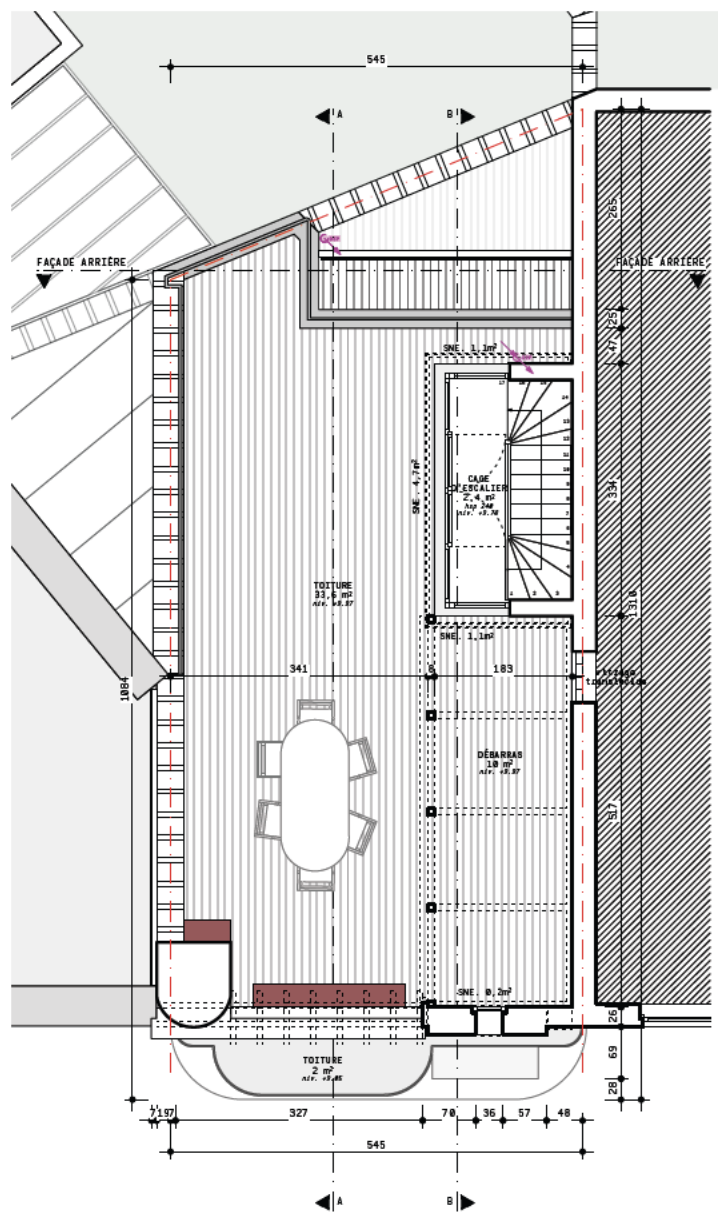
PREMIER ETAGE  
Situation de fait



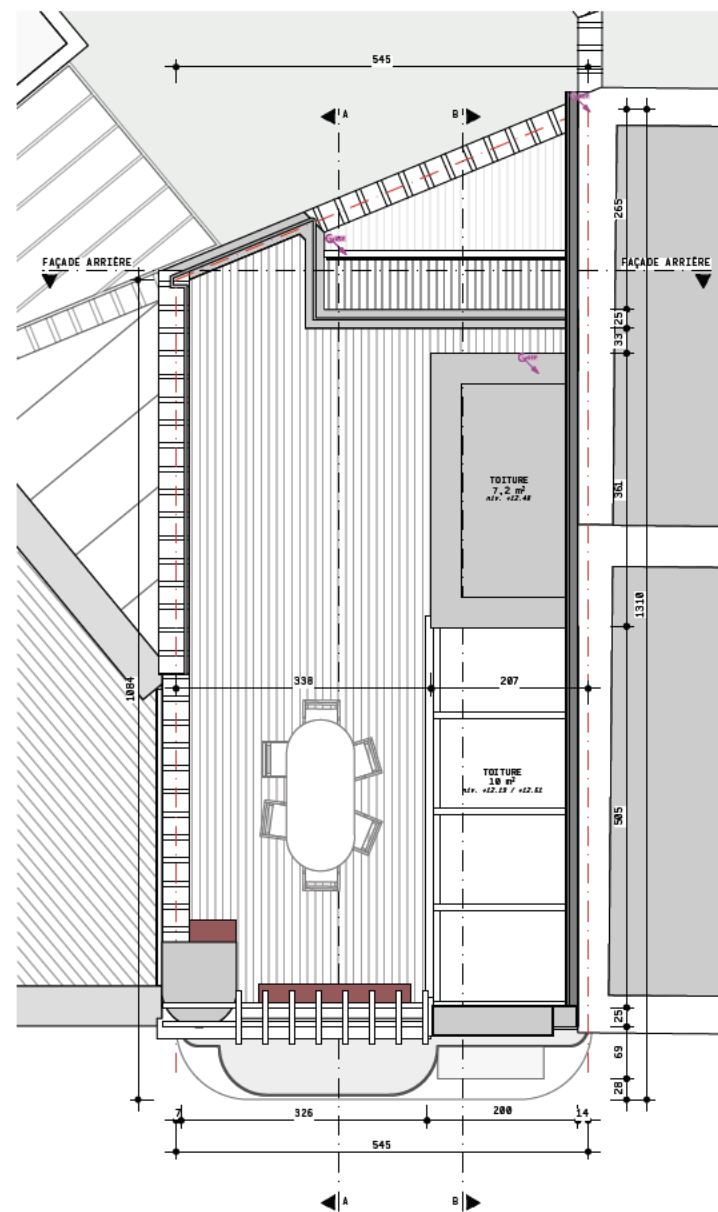




DEUXIEME ETAGE  
Situation de fait



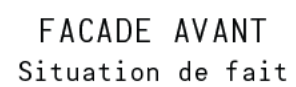
TERRASSE  
Situation de fait



TOITURE  
Situation de fait

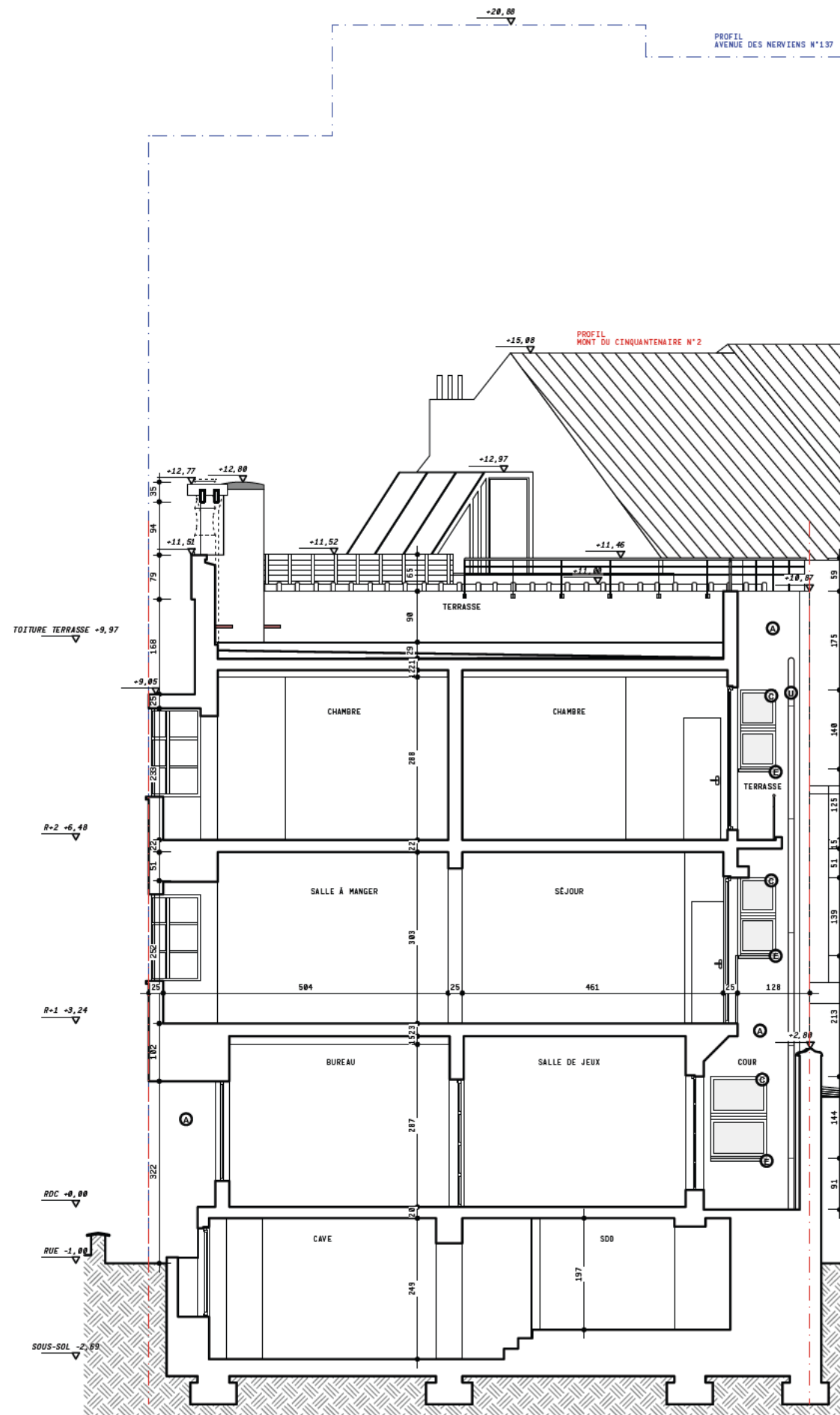






LEGENDE DES MATERIAUX	
A	Crépis beige
B	Carrelages noirs
C	Chassis existant en bois - teinte rouge
D	Seuil en terre cuite
E	Seuil en pierre bleue
F	Ferronneries de teinte noire
G	Bac à plante bois - teinte rouge
H	Bardage en bois - teinte rouge
I	Marche en pierre de France
J	Garde-corps en métal - teinte noire
K	Couvre-mur en zinc - teinte grise
L	Couvre-mur en terre cuite
M	Pergola en acier - teinte rouge
N	Étanchéité bitumineuse - teinte noire
O	Déversoir de gouttière - teinte beige
P	Banc en acier - teinte rouge
Q	Chassis métallique - teinte rouge
R	Bardage métallique - teinte rouge
S	Poutrelles béton - teinte beige
T	Bac à plante acier - teinte rouge
U	Gouttière zinc - teinte naturelle
V	Banquette béton
W	Barreaux métalliques - teinte gris foncé
X	Porte existante en bois - teinte rouge

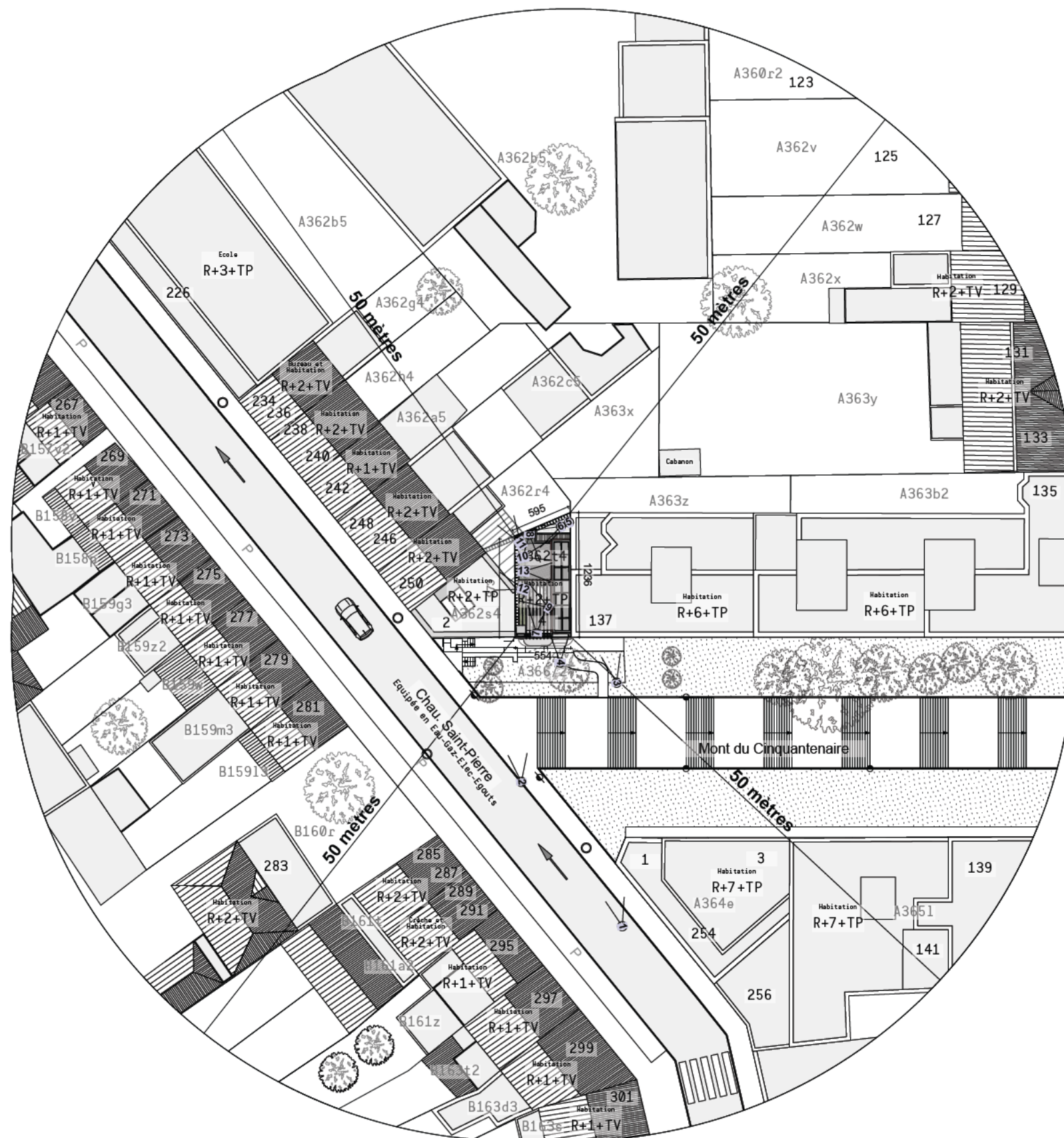




COUPE AA  
Situation de fait

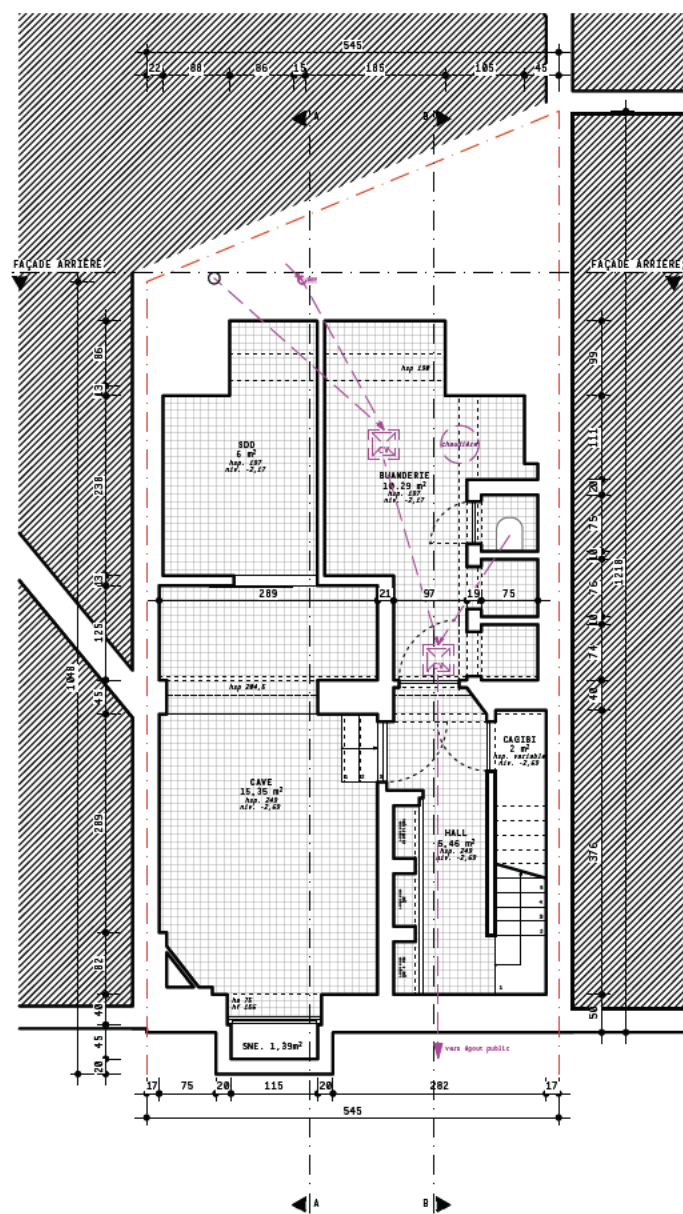
LEGENDE DES MATERIAUX	
A	Crépis beige
B	Carrelages noirs
C	Chassis existant en bois - teinte rouge
D	Seuil en terre cuite
E	Seuil en pierre bleue
F	Ferronneries de teinte noire
G	Bac à plante bois - teinte rouge
H	Bardage en bois - teinte rouge
I	Marche en pierre de France
J	Garde-corps en métal - teinte noire
K	Couvre-mur en zinc - teinte grise
L	Couvre-mur en terre cuite
M	Pergola en acier - teinte rouge
N	Étanchéité bitumineuse - teinte noire
O	Déversoir de gouttière - teinte beige
P	Banc en acier - teinte rouge
Q	Chassis métallique - teinte rouge
R	Bardage métallique - teinte rouge
S	Poutrelles béton - teinte beige
T	Bac à plante acier - teinte rouge
U	Gouttière zinc - teinte naturelle
V	Banquette béton
W	Barreaux métalliques - teinte gris foncé
X	Porte existante en bois - teinte rouge



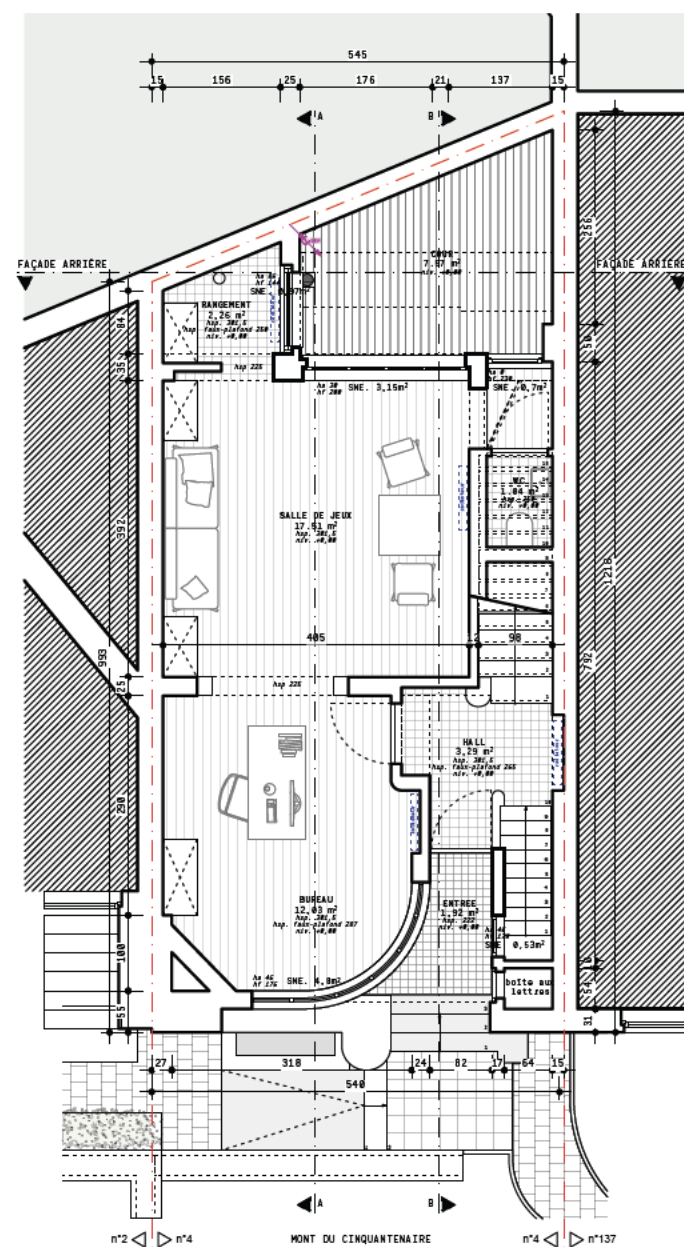


PLAN IMPLANTATION 1/500°

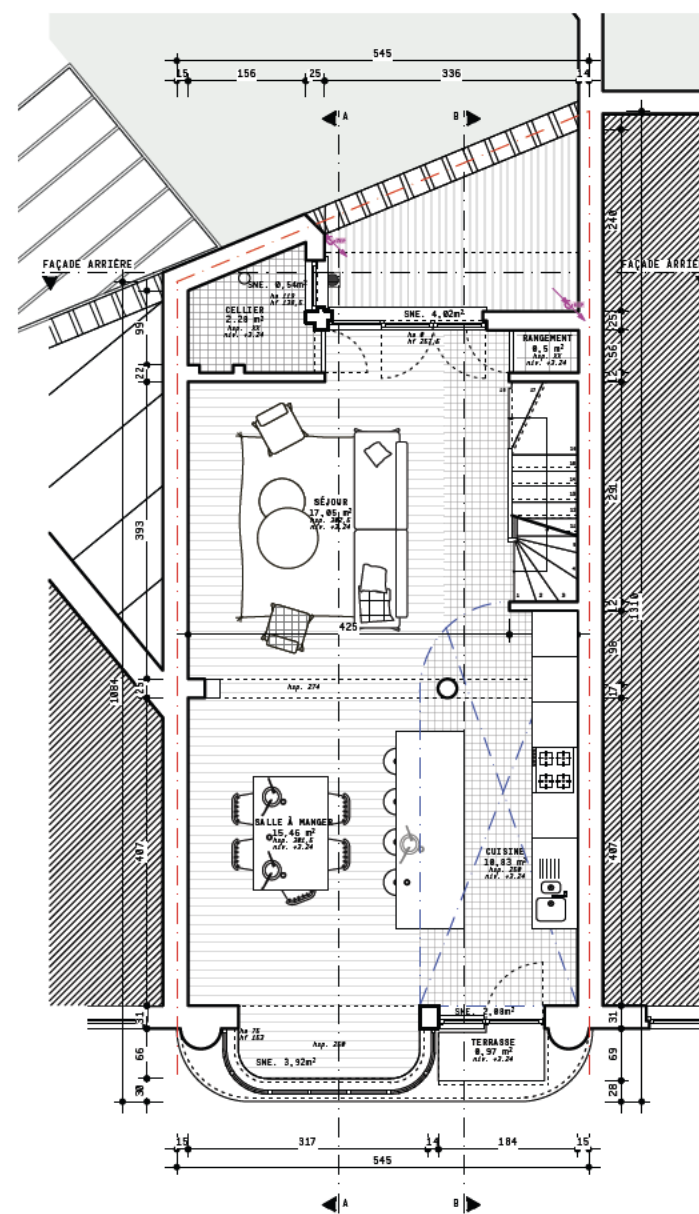




SOUS SOL  
Projeté



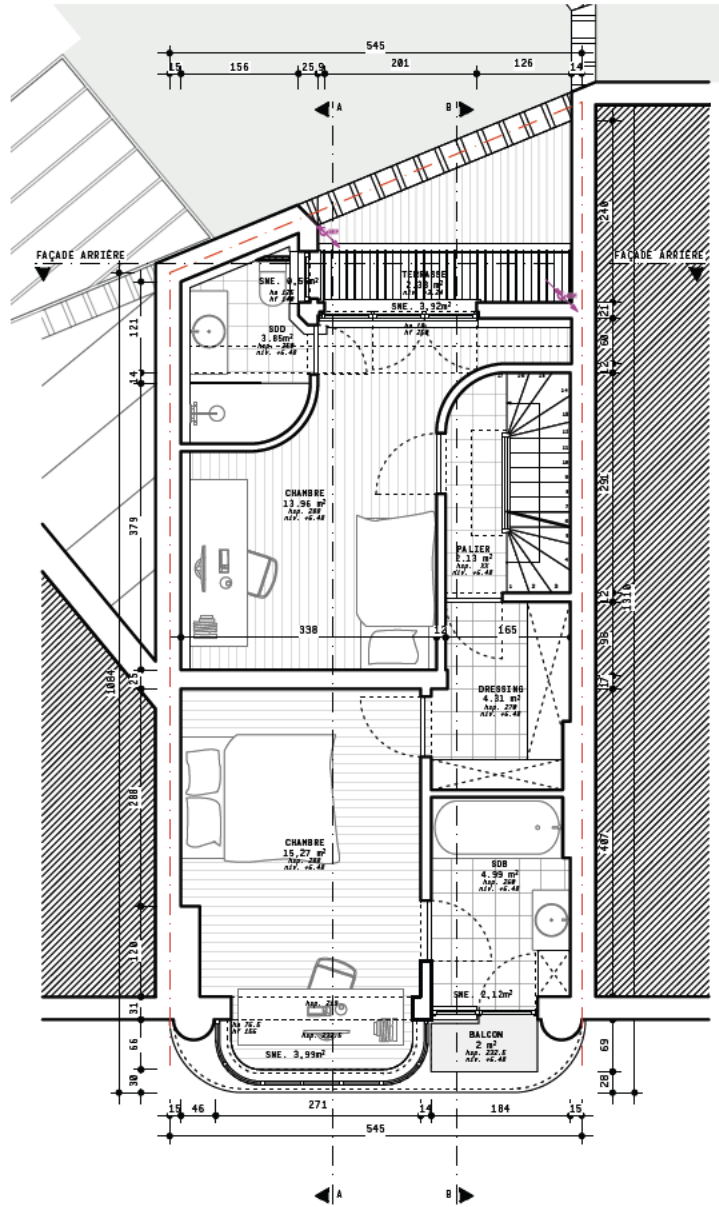
REZ-DE-CHAUSSEE  
Projeté



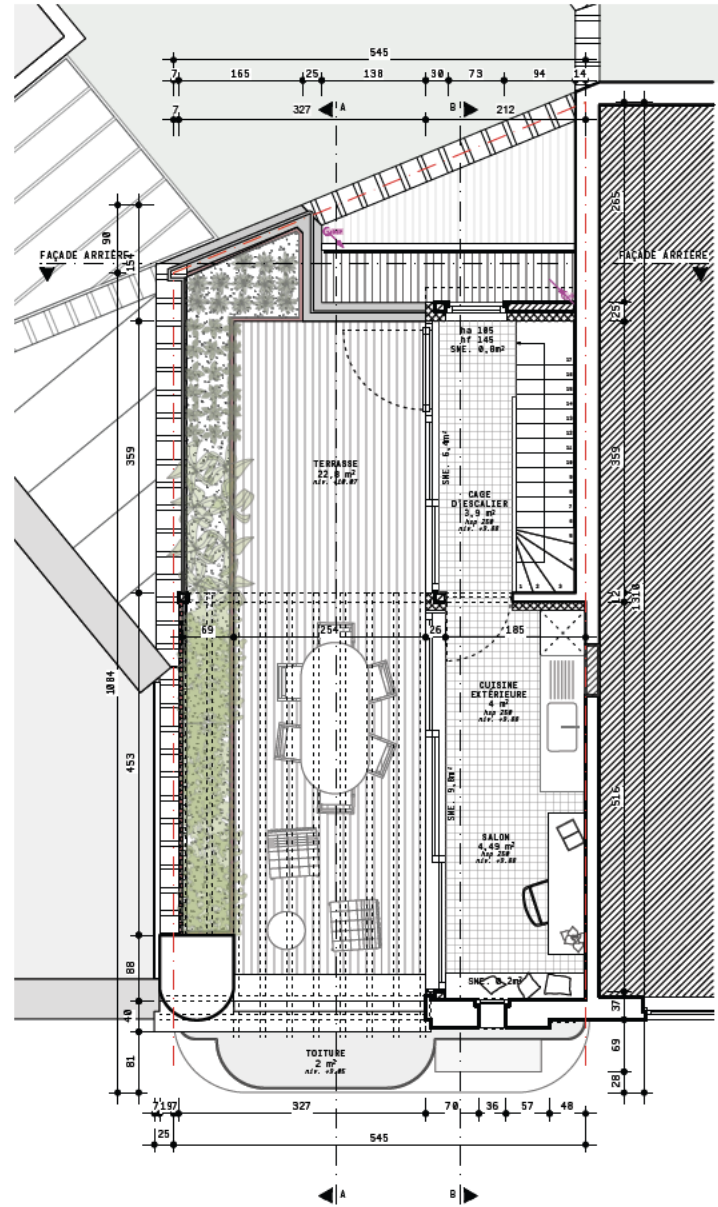
PREMIER ETAGE  
Projeté



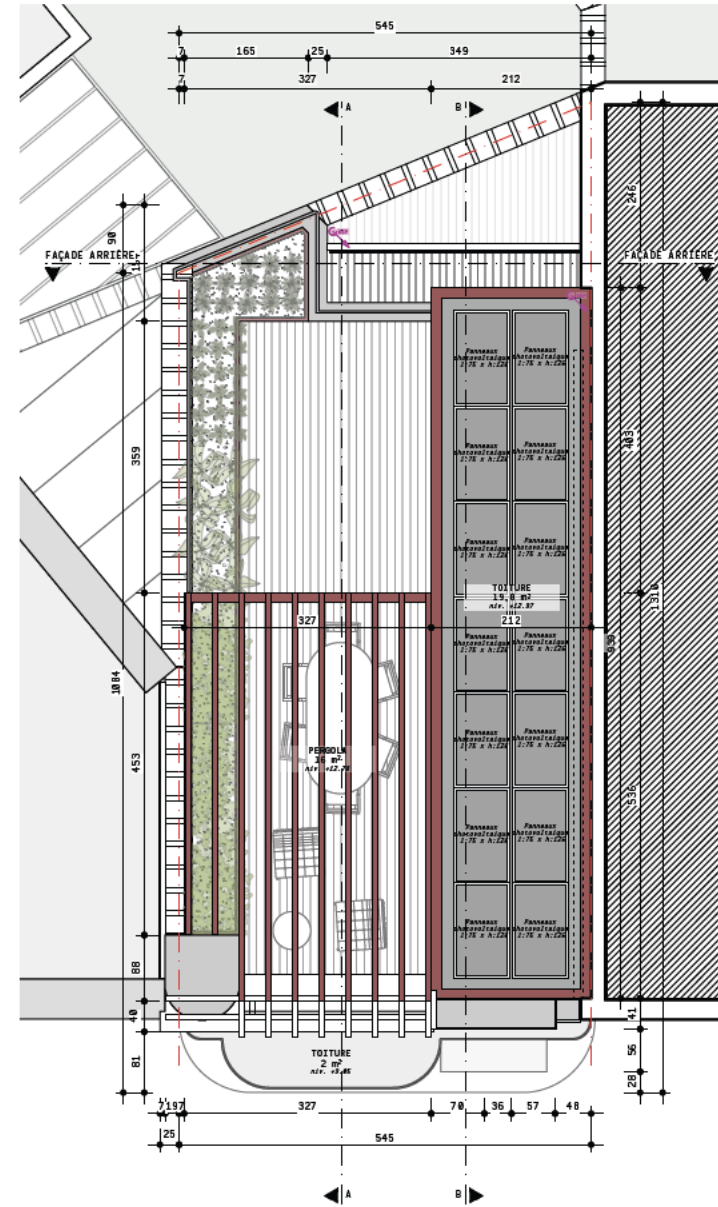




DEUXIEME ETAGE  
Projeté



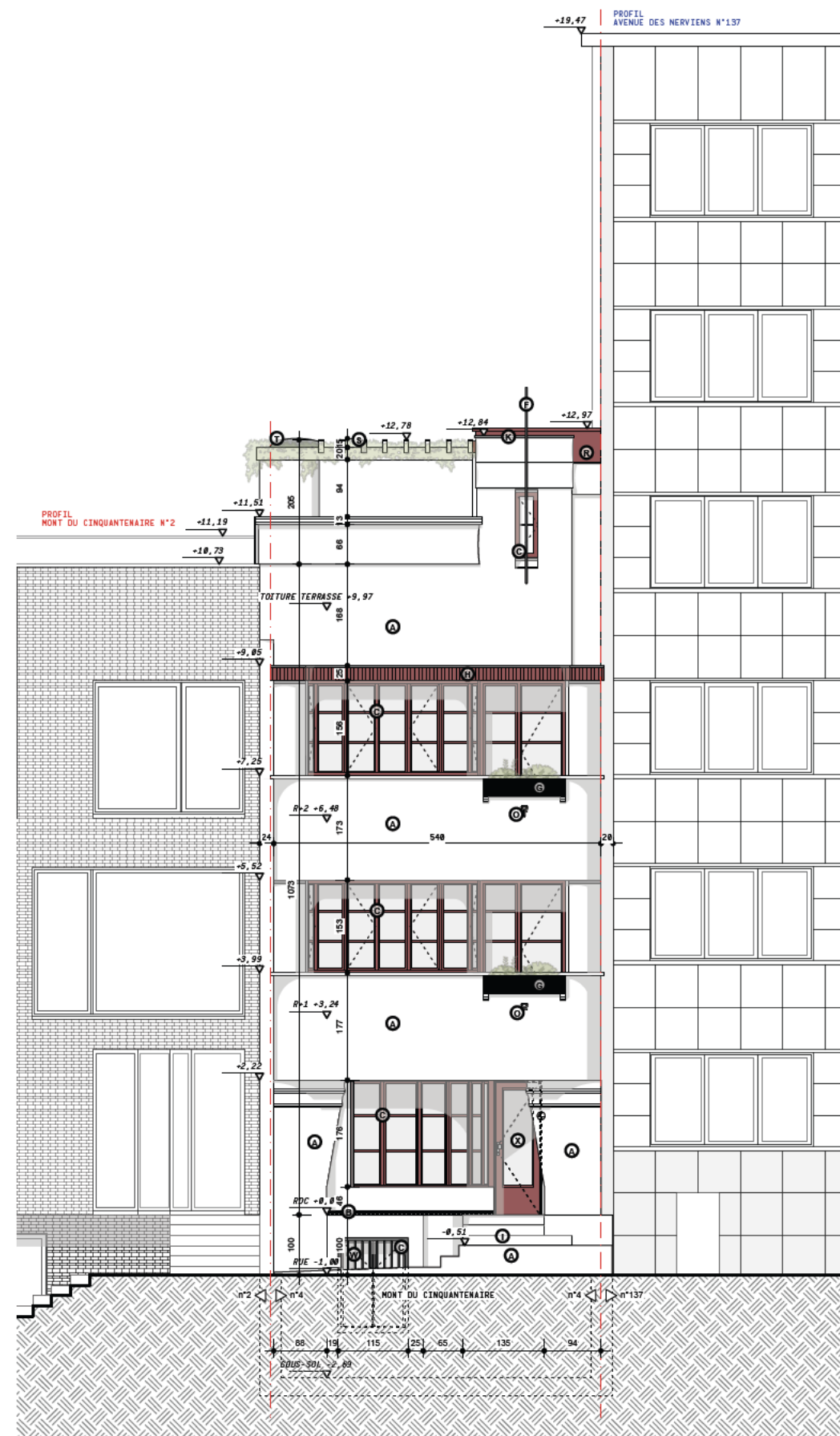
TERRASSE  
Projeté



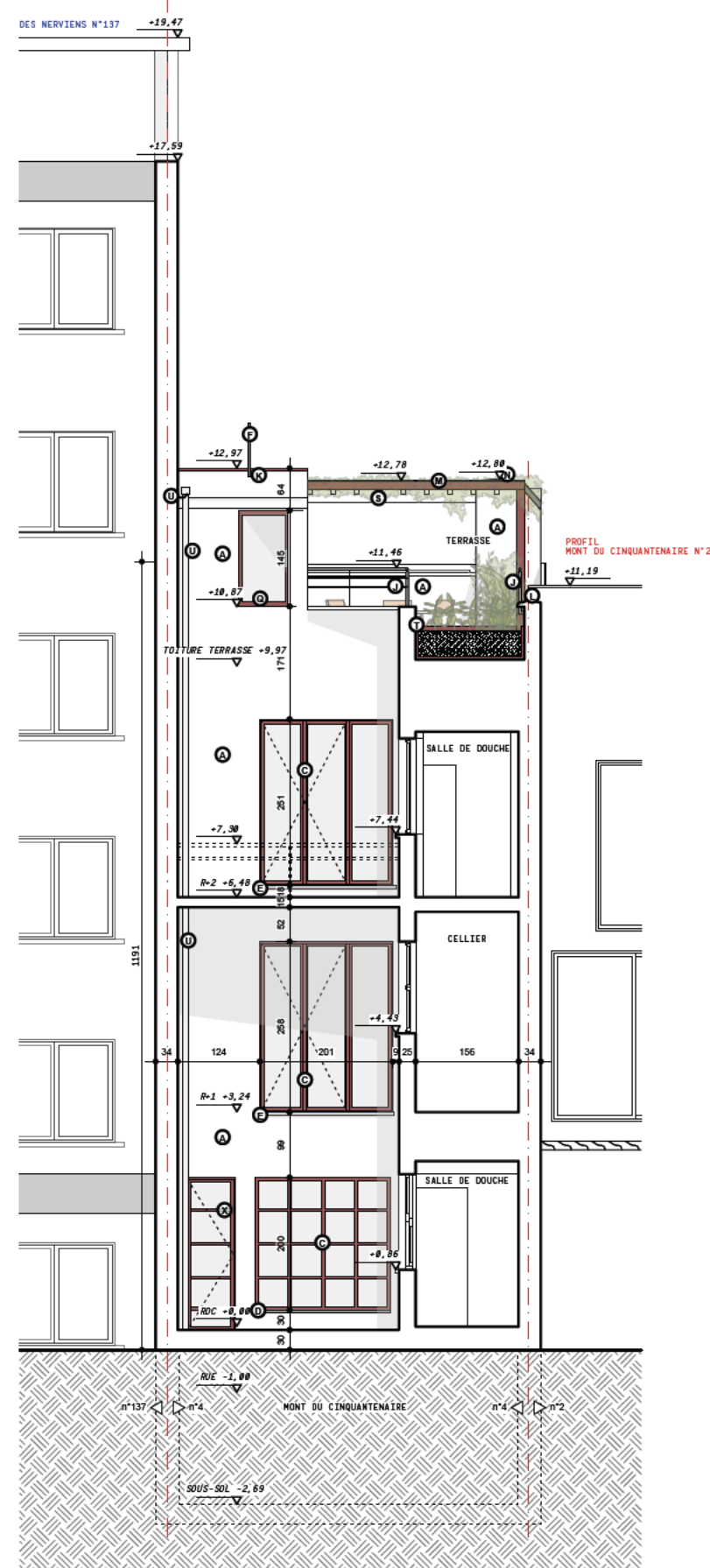
TOITURE  
Projeté





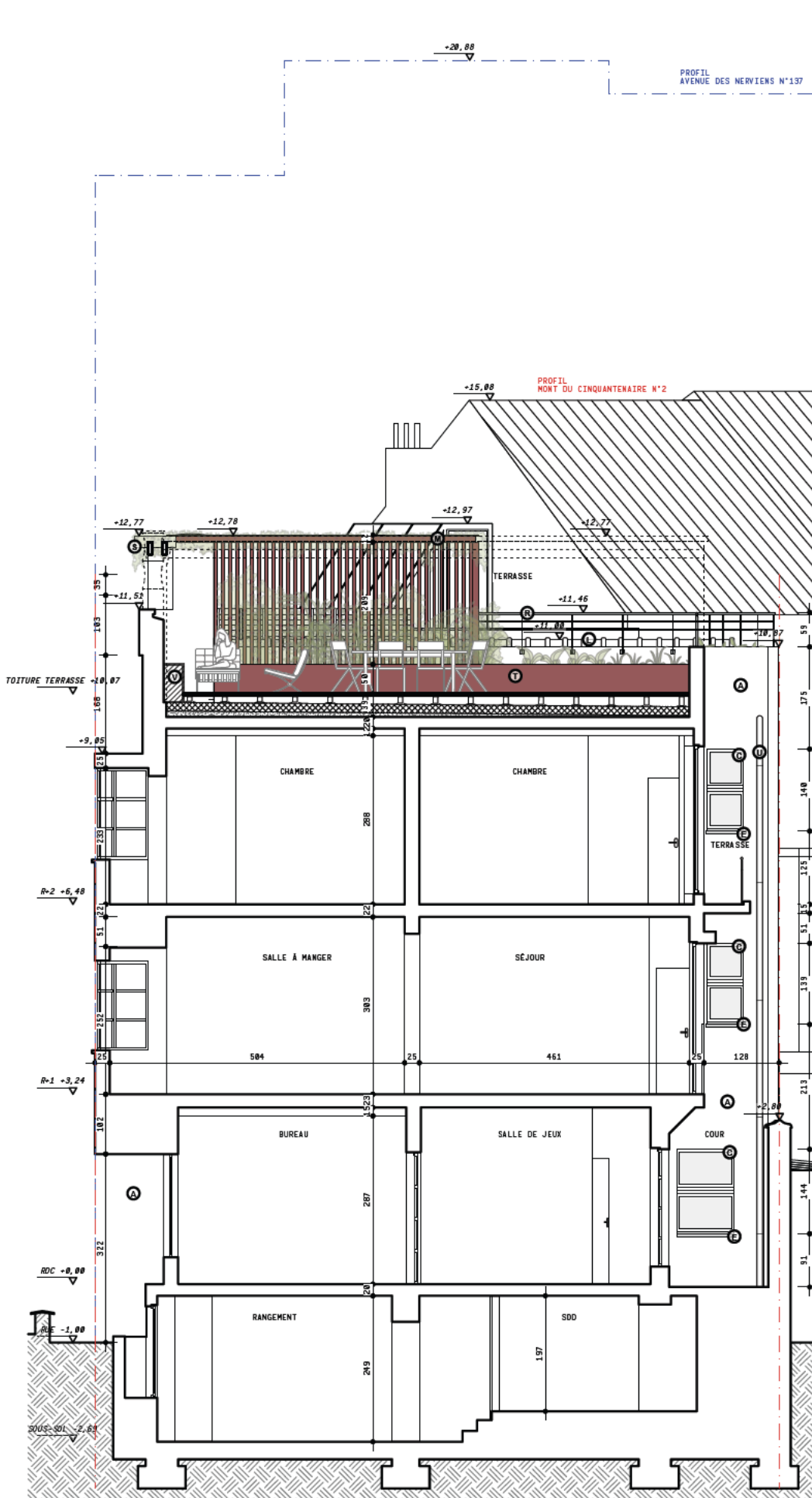


FACADE AVANT  
Projeté

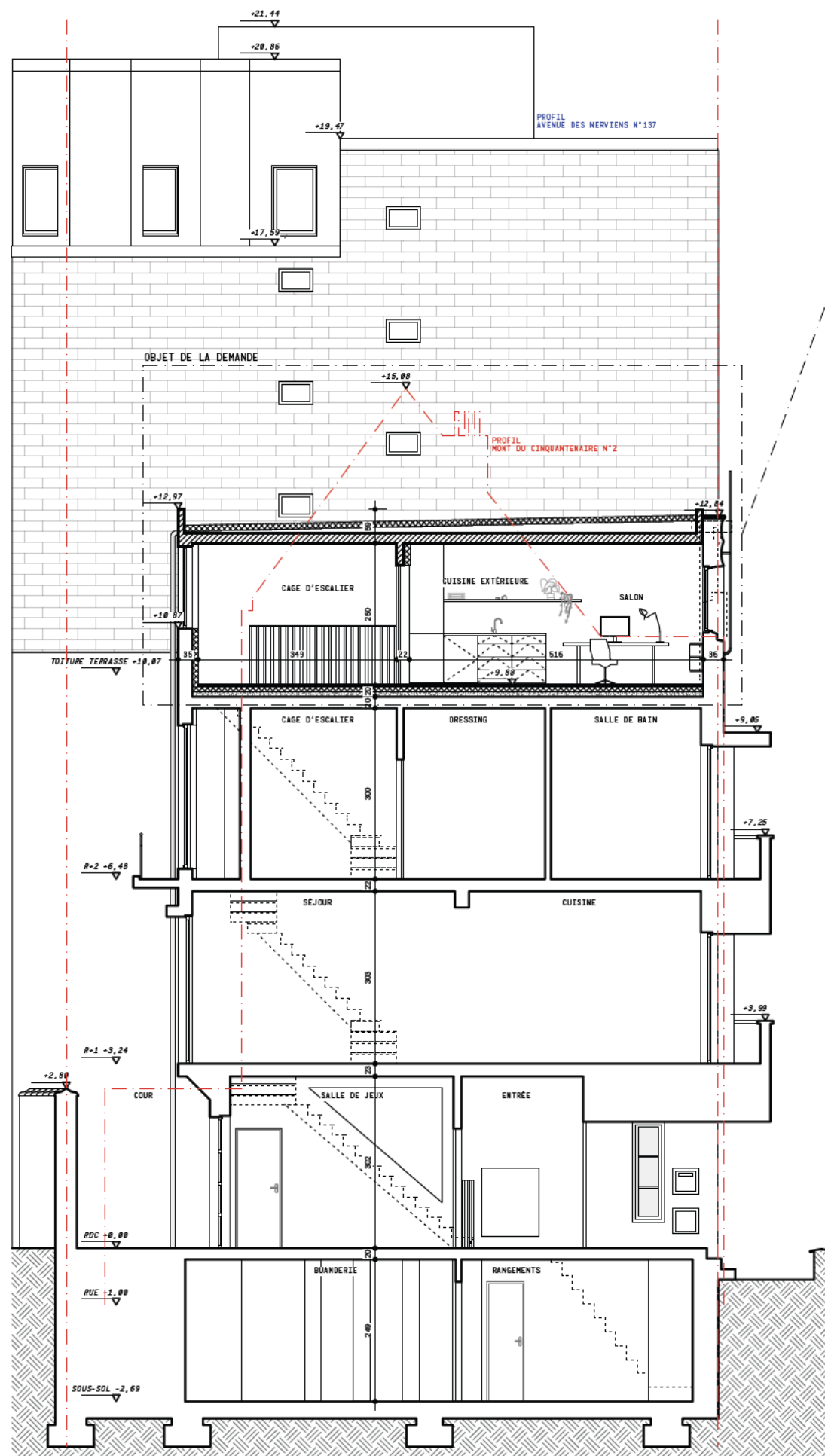


FACADE ARRIERE  
Projeté

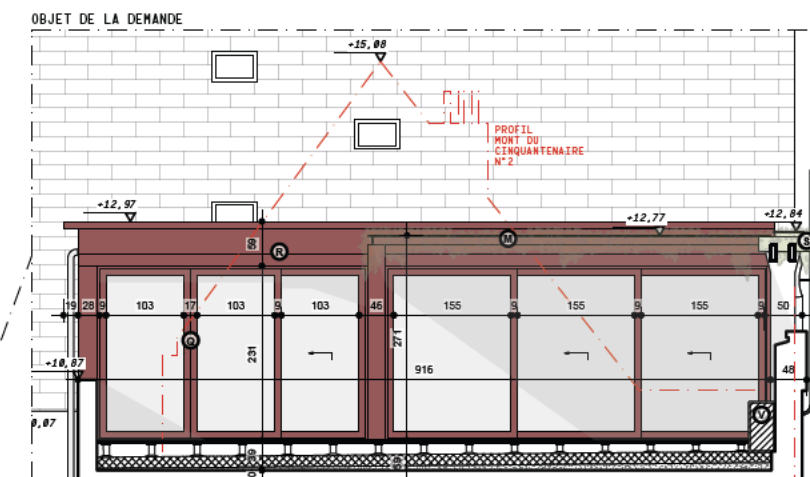
LEGENDE DES MATERIAUX	
(A)	Crépis beige
(B)	Carrelages noirs
(C)	Chassis existant en bois - teinte rouge
(D)	Seuil en terre cuite
(E)	Seuil en pierre bleue
(F)	Ferronneries de teinte noire
(G)	Bac à plante bois - teinte rouge
(H)	Bardage en bois - teinte rouge
(I)	Marche en pierre de France
(J)	Garde-corps en métal - teinte noire
(K)	Couvre-mur en zinc - teinte grise
(L)	Couvre-mur en terre cuite
(M)	Pergola en acier - teinte rouge
(N)	Étanchéité bitumineuse - teinte noire
(O)	Déversoir de gouttière - teinte beige
(P)	Banc en acier - teinte rouge
(Q)	Chassis métallique - teinte rouge
(R)	Bardage métallique - teinte rouge
(S)	Poutrelles béton - teinte beige
(T)	Bac à plante acier - teinte rouge
(U)	Gouttière zinc - teinte naturelle
(V)	Banquette béton
(W)	Barreaux métalliques - teinte gris foncé
(X)	Porte existante en bois - teinte rouge



COUPE AA  
Projeté



COUPE BB  
Projeté



FACADE LATÉRALE DU VOLUME EN TOITURE

#### LEGENDE DES MATERIAUX

- (A) Crépis beige
- (B) Carrelages noirs
- (C) Chassis existant en bois - teinte rouge
- (D) Seuil en terre cuite
- (E) Seuil en pierre bleue
- (F) Ferronneries de teinte noire
- (G) Bac à plante bois - teinte rouge
- (H) Bardage en bois - teinte rouge
- (I) Marche en pierre de France
- (J) Garde-corps en métal - teinte noire
- (K) Couver-mur en zinc - teinte grise
- (L) Couver-mur en terre cuite
- (M) Pergola en acier - teinte rouge
- (N) Étanchéité bitumineuse - teinte noire
- (O) Déversoir de gouttière - teinte beige
- (P) Banc en acier - teinte rouge
- (Q) Chassis métallique - teinte rouge
- (R) Bardage métallique - teinte rouge
- (S) Poutrelles béton - teinte beige
- (T) Bac à plante acier - teinte rouge
- (U) Gouttière zinc - teinte naturelle
- (V) Banquette béton
- (W) Barreaux métalliques - teinte gris foncé
- (X) Porte existante en bois - teinte rouge